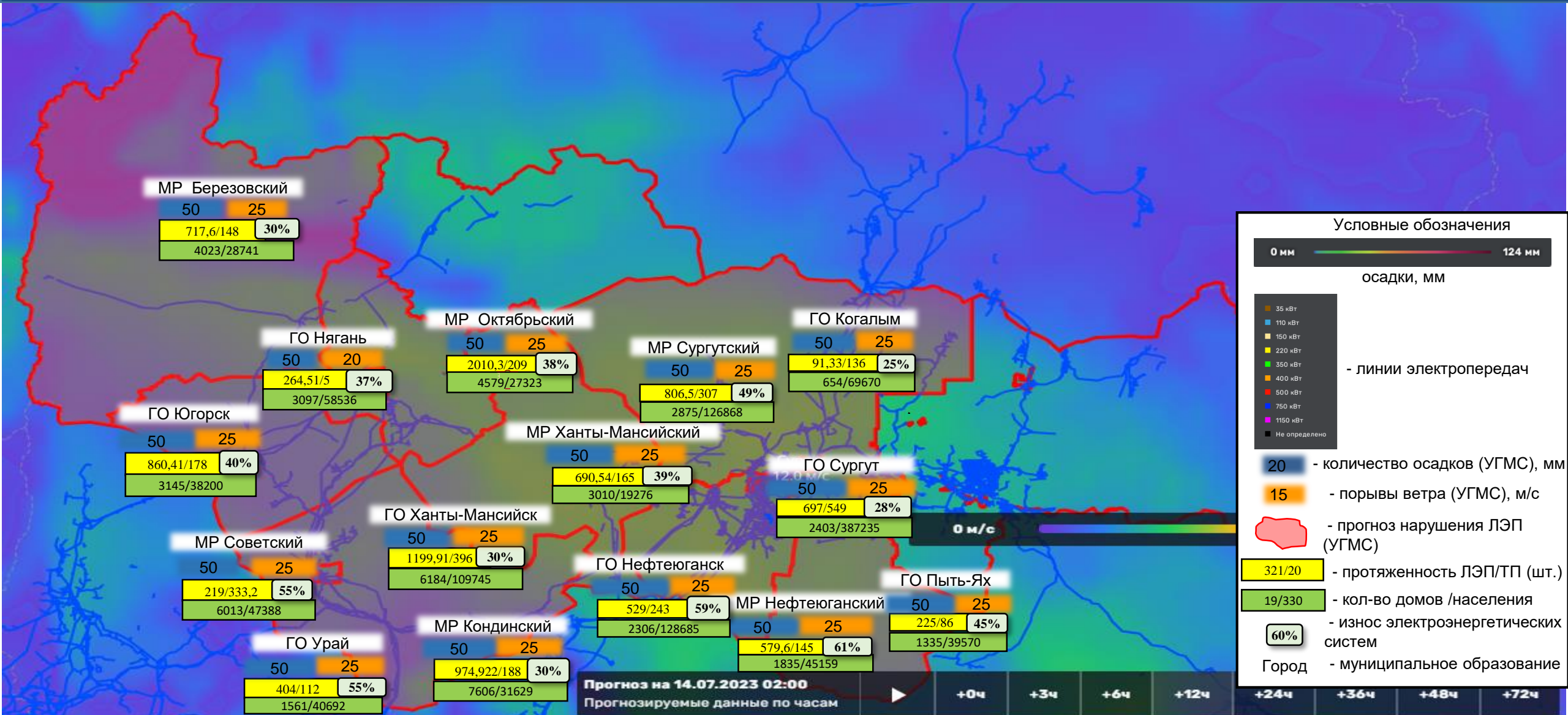


# ИНФОРМАЦИОННЫЕ МАТЕРИАЛЫ ПО ПОРЫВАМ ВЕТРА НА ТЕРРИТОРИИ ХАНТЫ-МАНСИЙСКОГО АВТОНОМНОГО ОКРУГА - ЮГРЫ (РИСК НАРУШЕНИЯ ЭЛЕКТРОСНАБЖЕНИЯ НА 14.07.2023)



### Условные обозначения

0 мм — 124 мм  
осадки, мм

- 35 кВт
- 110 кВт
- 150 кВт
- 220 кВт
- 350 кВт
- 400 кВт
- 500 кВт
- 750 кВт
- 1150 кВт
- Не определено

- линии электропередач

20 - количество осадков (УГМС), мм  
15 - порывы ветра (УГМС), м/с  
- прогноз нарушения ЛЭП (УГМС)  
321/20 - протяженность ЛЭП/ТП (шт.)  
19/330 - кол-во домов /населения  
60% - износ электроэнергетических систем  
Город - муниципальное образование

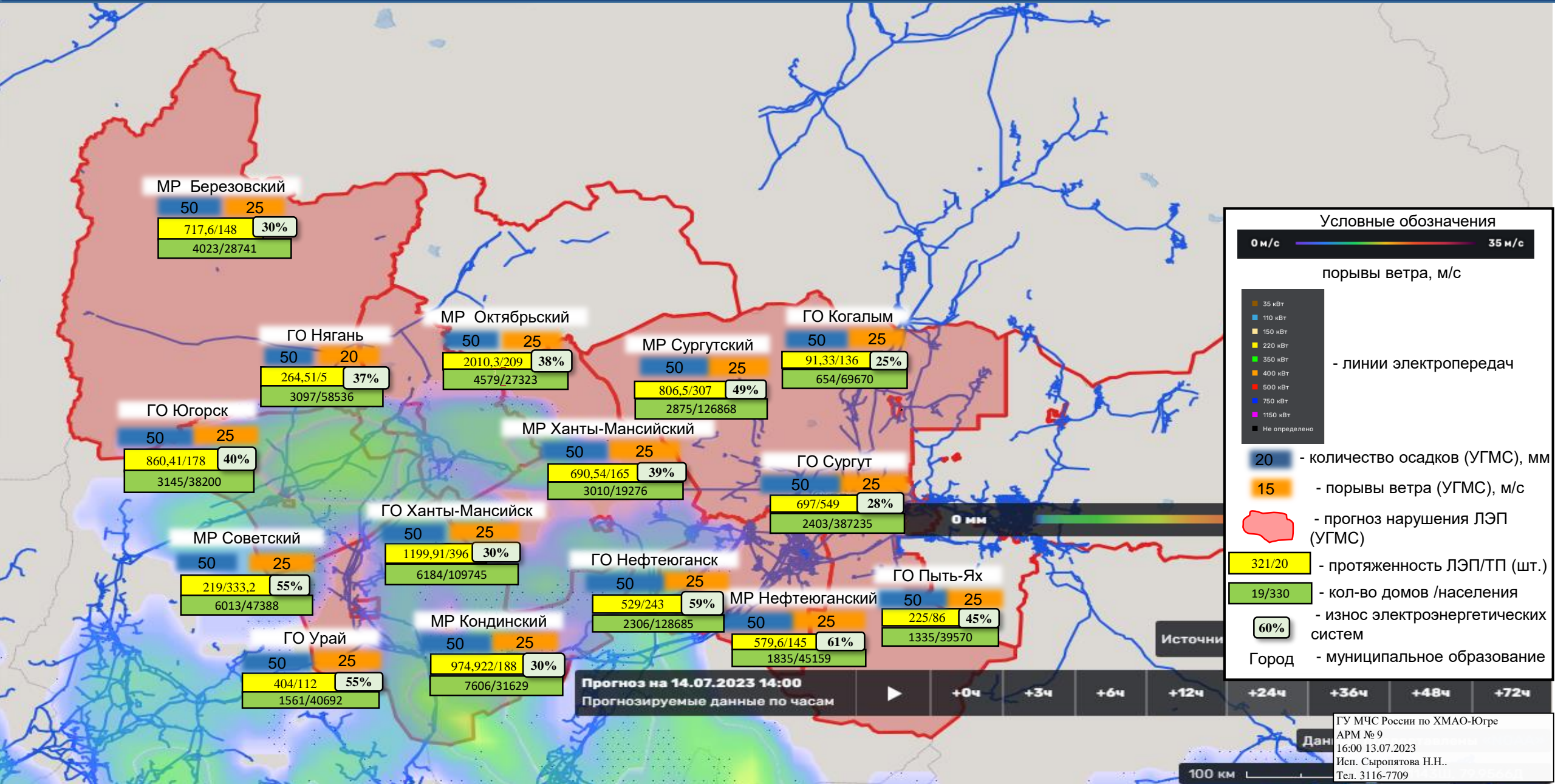
Прогноз на 14.07.2023 02:00  
Прогнозируемые данные по часам: +0ч, +3ч, +6ч, +12ч, +24ч, +36ч, +48ч, +72ч

Нижний Тагил  
1.3 м/с

100 км

ГУ МЧС России по ХМАО-Югре  
АРМ № 9  
16:00 13.07.2023  
Исп. Сыропятова Н.Н.  
Тел. 3116-7709

# ИНФОРМАЦИОННЫЕ МАТЕРИАЛЫ ПО ОСАДКАМ НА ТЕРРИТОРИИ ХАНТЫ-МАНСИЙСКОГО АВТОНОМНОГО ОКРУГА - ЮГРЫ (РИСК НАРУШЕНИЯ ЭЛЕКТРОСНАБЖЕНИЯ НА 14.07.2023)



**Условные обозначения**

0 м/с — 35 м/с

порывы ветра, м/с

- 35 кВт
- 110 кВт
- 150 кВт
- 220 кВт
- 350 кВт
- 400 кВт
- 600 кВт
- 750 кВт
- 1150 кВт
- Не определено

- линии электропередач

20 - количество осадков (УГМС), мм

15 - порывы ветра (УГМС), м/с

прогноз нарушения ЛЭП (УГМС)

321/20 - протяженность ЛЭП/ТП (шт.)

19/330 - кол-во домов /населения

60% - износ электроэнергетических систем

Город - муниципальное образование

**Прогноз на 14.07.2023 14:00**

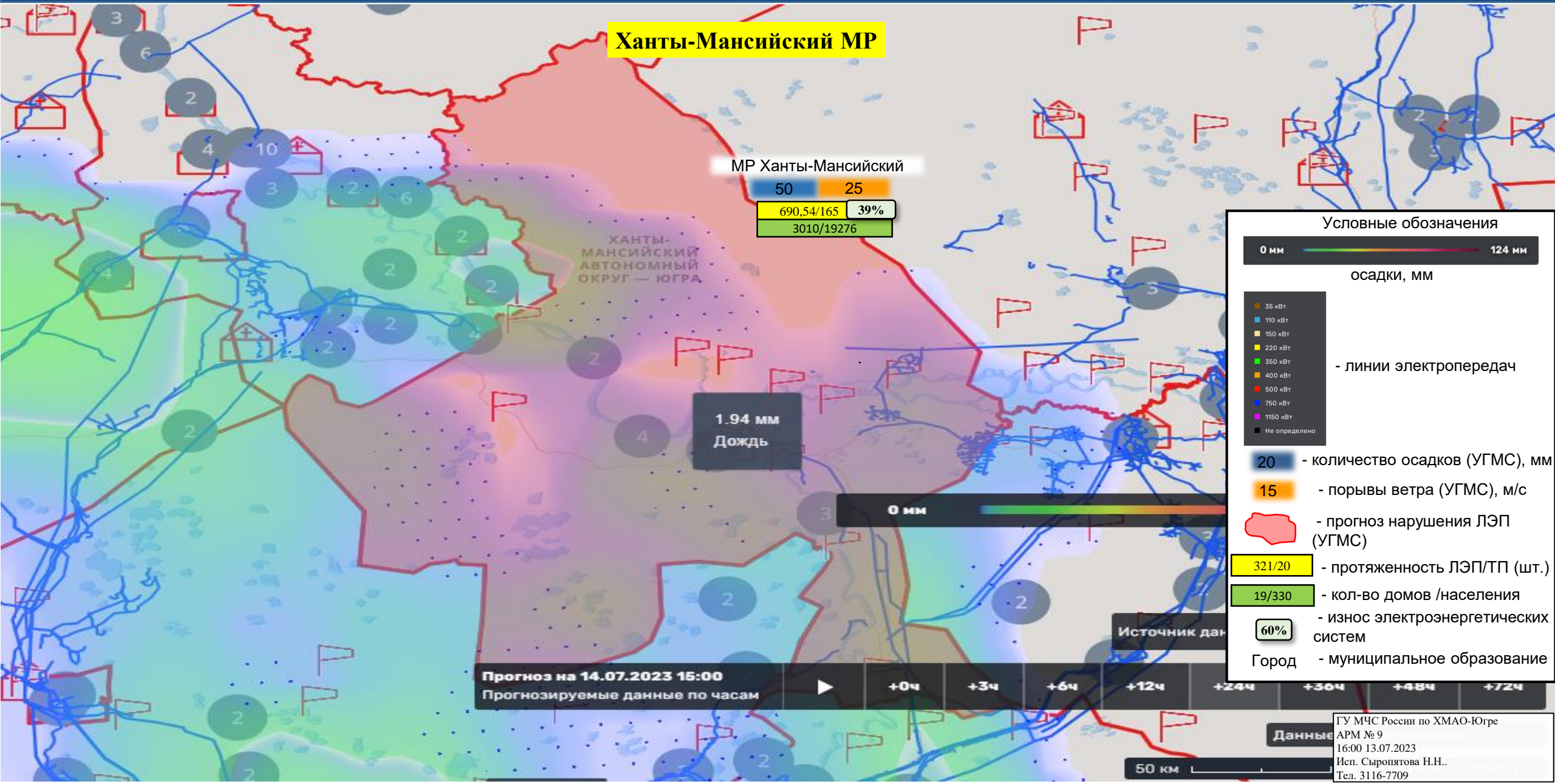
Прогнозируемые данные по часам

+0ч +3ч +6ч +12ч +24ч +36ч +48ч +72ч

ГУ МЧС России по ХМАО-Югре  
АРМ № 9  
16:00 13.07.2023  
Исп. Сыропятова Н.Н.  
Тел. 3116-7709

100 км

ИНФОРМАЦИОННЫЕ МАТЕРИАЛЫ ПО ОСАДКАМ  
НА ТЕРРИТОРИИ ХАНТЫ-МАНСИЙСКОГО МР  
(РИСК НАРУШЕНИЯ ЭЛЕКТРОСНАБЖЕНИЯ НА 14.07.2023)



Условные обозначения



осадки, мм

- 35 кВт
- 110 кВт
- 150 кВт
- 220 кВт
- 350 кВт
- 400 кВт
- 500 кВт
- 750 кВт
- 1150 кВт
- Не определено

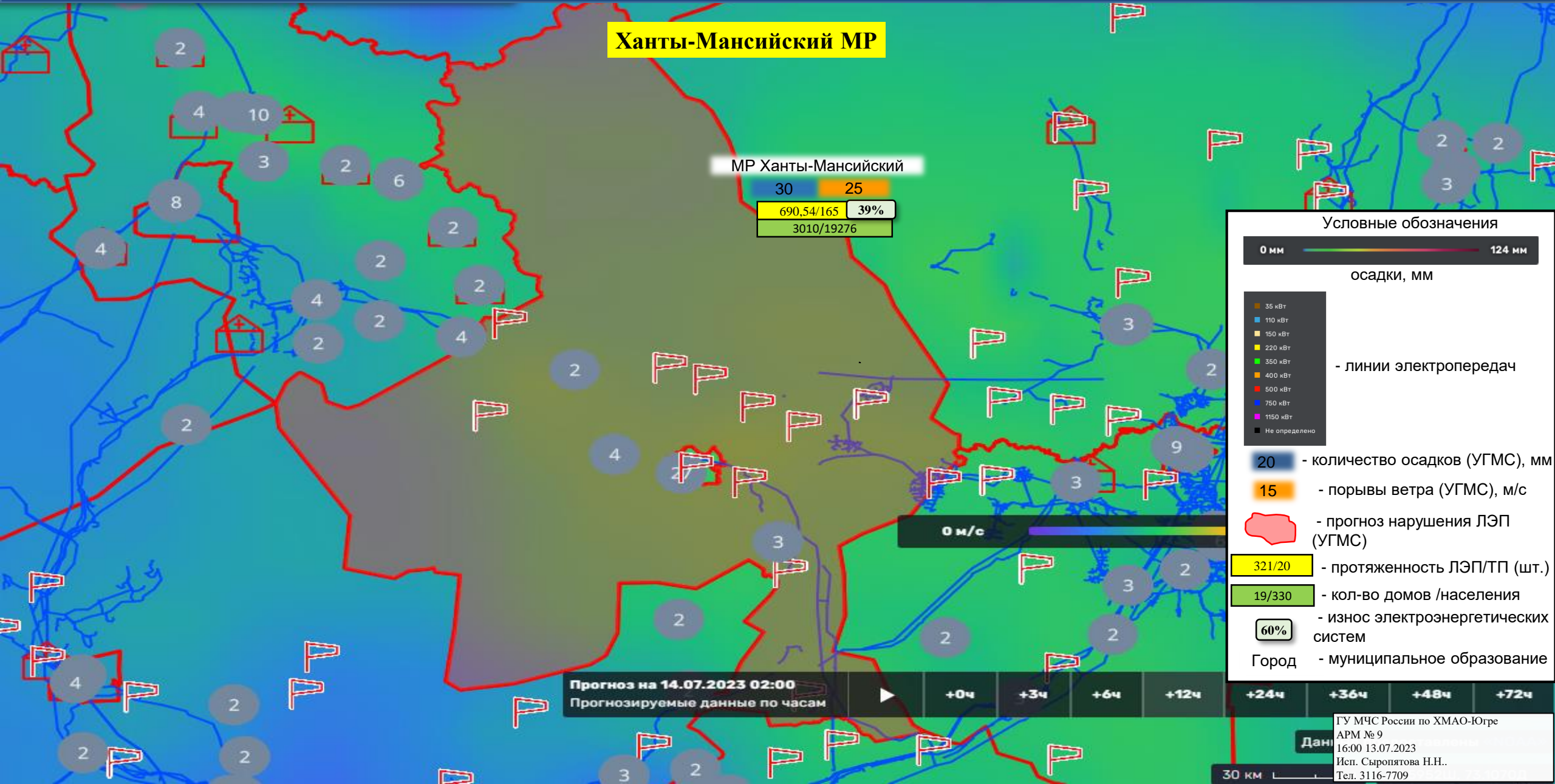
- линии электропередач

- 20 - количество осадков (УГМС), мм
- 15 - порывы ветра (УГМС), м/с
- прогноз нарушения ЛЭП (УГМС)
- 321/20 - протяженность ЛЭП/ТП (шт.)
- 19/330 - кол-во домов /населения
- 60% - износ электроэнергетических систем
- Город - муниципальное образование

ИНФОРМАЦИОННЫЕ МАТЕРИАЛЫ ПО ПОРЫВАМ ВЕТРА  
 НА ТЕРРИТОРИИ ХАНТЫ-МАНСИЙСКОГО МР  
 (РИСК НАРУШЕНИЯ ЭЛЕКТРОСНАБЖЕНИЯ НА 14.07.2023)



**Ханты-Мансийский МР**



МР Ханты-Мансийский

30	25
690,54/165	39%
3010/19276	

Условные обозначения

0 мм ————— 124 мм

осадки, мм

- 35 кВт
- 110 кВт
- 150 кВт
- 220 кВт
- 350 кВт
- 400 кВт
- 500 кВт
- 750 кВт
- 1150 кВт
- Не определено

- линии электропередач

20 - количество осадков (УГМС), мм

15 - порывы ветра (УГМС), м/с

- прогноз нарушения ЛЭП (УГМС)

321/20 - протяженность ЛЭП/ТП (шт.)

19/330 - кол-во домов /населения

60% - износ электроэнергетических систем

Город - муниципальное образование

Прогноз на 14.07.2023 02:00

Прогнозируемые данные по часам

+0ч +3ч +6ч +12ч +24ч +36ч +48ч +72ч

ГУ МЧС России по ХМАО-Югре  
 АРМ № 9  
 16:00 13.07.2023  
 Исп. Сыропятова Н.Н.  
 Тел. 3116-7709

30 км

ИНФОРМАЦИОННЫЕ МАТЕРИАЛЫ ПО ОСАДКАМ  
 НА ТЕРРИТОРИИ ГО ХАНТЫ-МАНСИЙСК  
 (РИСК НАРУШЕНИЯ ЭЛЕКТРОСНАБЖЕНИЯ НА 14.07.2023)



**Условные обозначения**

0 мм ————— 124 мм  
осадки, мм

- 35 кВт
- 110 кВт
- 150 кВт
- 220 кВт
- 350 кВт
- 400 кВт
- 500 кВт
- 750 кВт
- 1150 кВт
- Не определено

- линии электропередач

20 - количество осадков (УГМС), мм

15 - порывы ветра (УГМС), м/с

- прогноз нарушения ЛЭП (УГМС)

321/20 - протяженность ЛЭП/ТП (шт.)

19/330 - кол-во домов /населения

60% - износ электроэнергетических систем

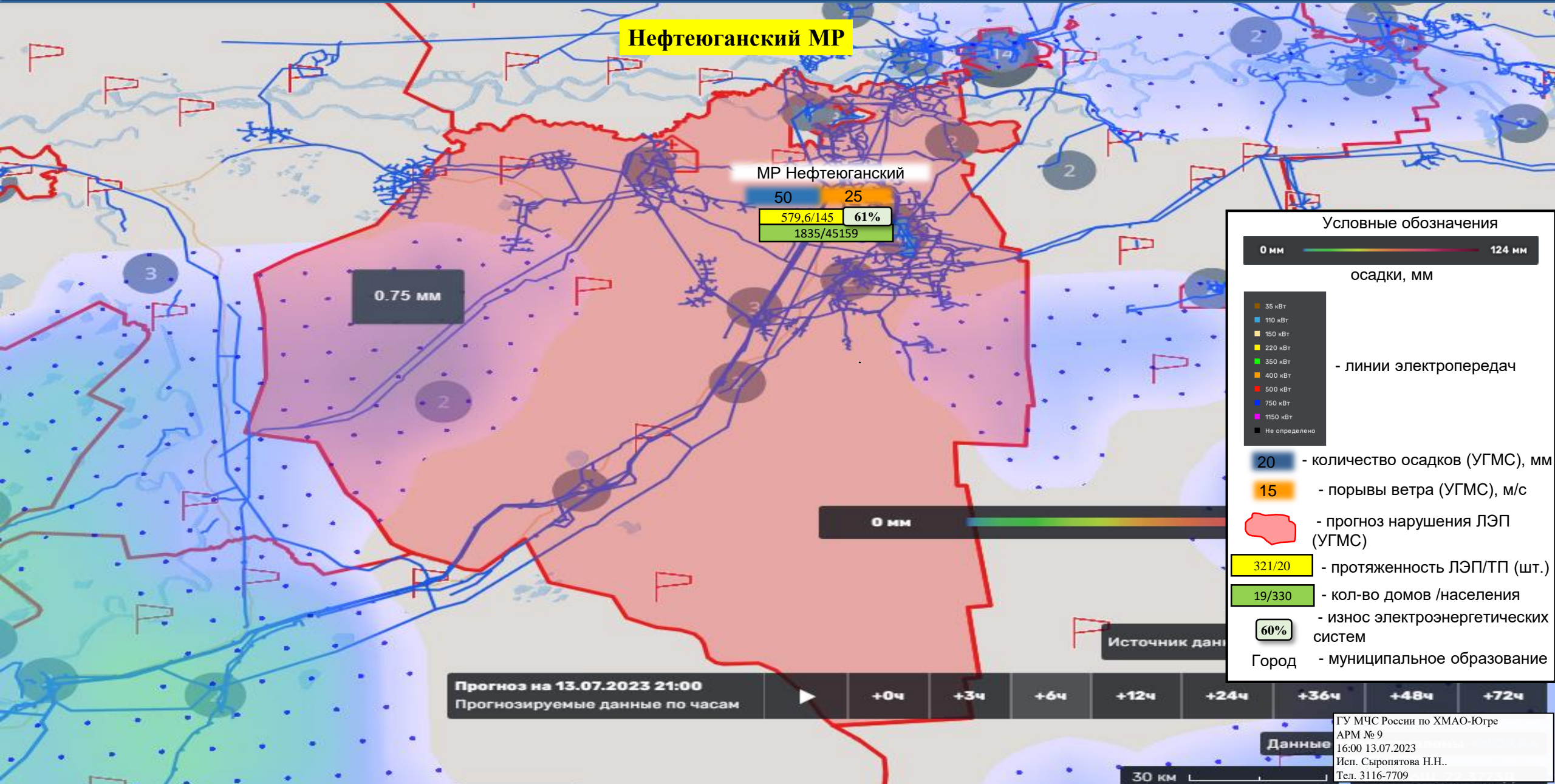
Город - муниципальное образование

# ИНФОРМАЦИОННЫЕ МАТЕРИАЛЫ ПО ПОРЫВАМ ВЕТРА НА ТЕРРИТОРИИ ГО ХАНТЫ-МАНСИЙСК (РИСК НАРУШЕНИЯ ЭЛЕКТРОСНАБЖЕНИЯ НА 14.07.2023)



ГУ МЧС России по ХМАО-Югре  
АРМ № 9  
16:00 13.07.2023  
Исп. Сыропятова Н.Н.  
Тел. 3116-7709

ИНФОРМАЦИОННЫЕ МАТЕРИАЛЫ ПО ОСАДКАМ  
 НА ТЕРРИТОРИИ НЕФТЕЮГАНСКОГО МР  
 (РИСК НАРУШЕНИЯ ЭЛЕКТРОСНАБЖЕНИЯ НА 14.07.2023)



**Нефтеюганский МР**

MP Нефтеюганский

50	25
579,6/145	61%
1835/45159	

0.75 мм

0 мм

**Условные обозначения**

0 мм ————— 124 мм  
осадки, мм

- 35 кВт
- 110 кВт
- 150 кВт
- 220 кВт
- 350 кВт
- 400 кВт
- 500 кВт
- 750 кВт
- 1150 кВт
- Не определено

- линии электропередач

20 - количество осадков (УГМС), мм

15 - порывы ветра (УГМС), м/с

- прогноз нарушения ЛЭП (УГМС)

321/20 - протяженность ЛЭП/ТП (шт.)

19/330 - кол-во домов /населения

60% - износ электроэнергетических систем

Город - муниципальное образование

Прогноз на 13.07.2023 21:00  
 Прогнозируемые данные по часам

+0ч +3ч +6ч +12ч +24ч +36ч +48ч +72ч

Источник данных

30 км

Данные

ГУ МЧС России по ХМАО-Югре  
 АРМ № 9  
 16:00 13.07.2023  
 Исп. Сыропятова Н.Н.  
 Тел. 3116-7709

ИНФОРМАЦИОННЫЕ МАТЕРИАЛЫ ПО ПОРЫВАМ ВЕТРА  
 НА ТЕРРИТОРИИ НЕФТЕЮГАНСКОГО МР  
 (РИСК НАРУШЕНИЯ ЭЛЕКТРОСНАБЖЕНИЯ НА 13-14.07.2023)



**Нефтеюганский МР**

МР Нефтеюганский

50 25  
 579,6/145 61%  
 1835/45159

12.28 м/с

0 м/с

Прогноз на 14.07.2023 02:00  
 Прогнозируемые данные по часам

+0ч +3ч +6ч +12ч +24ч +36ч +48ч +72ч

**Условные обозначения**

0 мм ————— 124 мм

осадки, мм

- 35 кВт
- 110 кВт
- 150 кВт
- 220 кВт
- 350 кВт
- 400 кВт
- 500 кВт
- 750 кВт
- 1150 кВт
- Не определено

- линии электропередач

20 - количество осадков (УГМС), мм

15 - порывы ветра (УГМС), м/с

- прогноз нарушения ЛЭП (УГМС)

321/20 - протяженность ЛЭП/ТП (шт.)

19/330 - кол-во домов /населения

60% - износ электроэнергетических систем

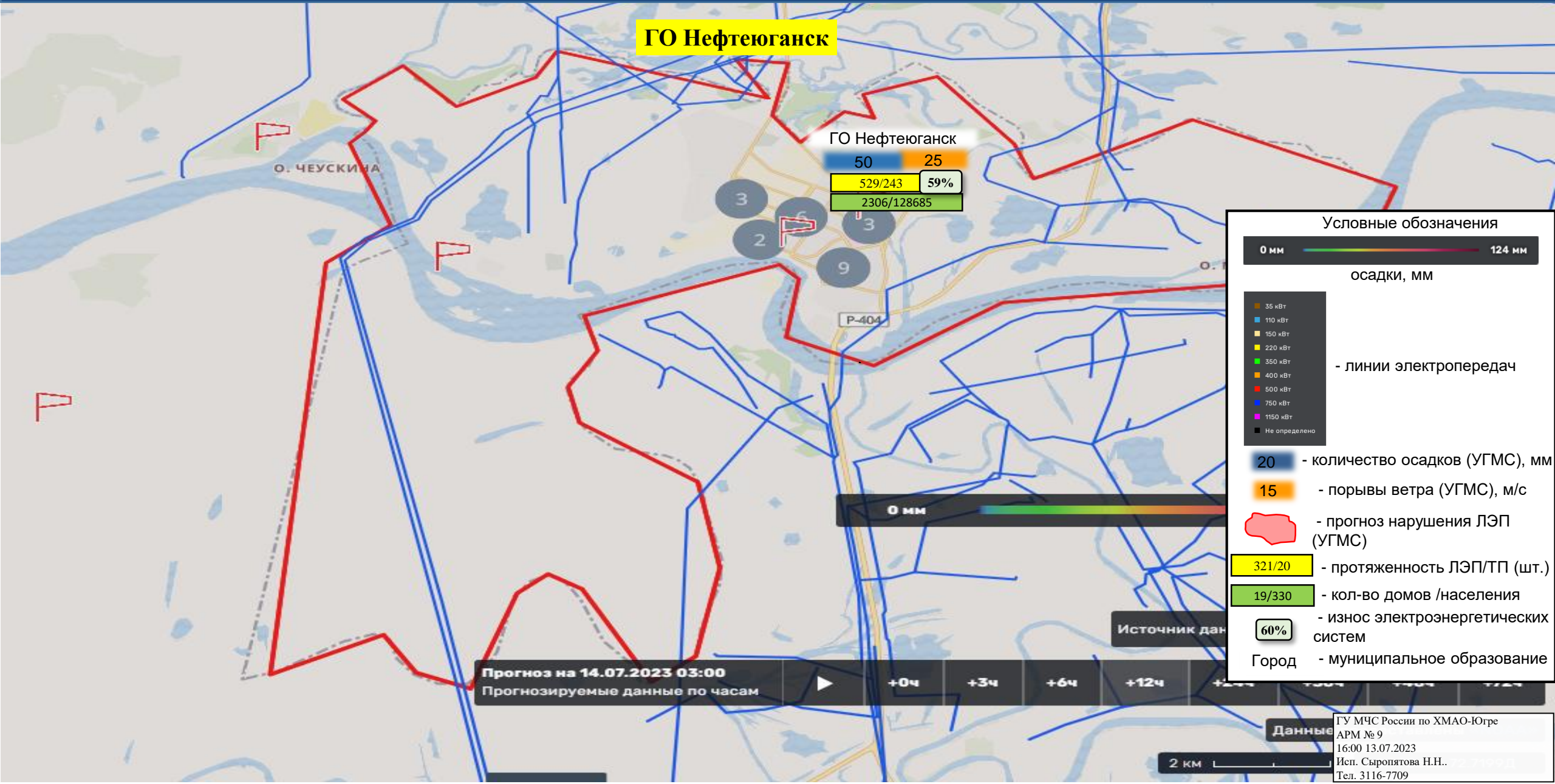
Город - муниципальное образование

30 км

Данные  
 ГУ МЧС России по ХМАО-Югре  
 АРМ № 9  
 16:00 13.07.2023  
 Исп. Сыропятова Н.Н.  
 Тел. 3116-7709



ИНФОРМАЦИОННЫЕ МАТЕРИАЛЫ ПО ОСАДКАМ  
НА ТЕРРИТОРИИ ГО НЕФТЕЮГАНСК  
(РИСК НАРУШЕНИЯ ЭЛЕКТРОСНАБЖЕНИЯ НА 14.07.2023)



ИНФОРМАЦИОННЫЕ МАТЕРИАЛЫ ПО ПОРЫВАМ ВЕТРА  
НА ТЕРРИТОРИИ ГО НЕФТЕЮГАНСК  
(РИСК НАРУШЕНИЯ ЭЛЕКТРОСНАБЖЕНИЯ НА 14.07.2023)



ИНФОРМАЦИОННЫЕ МАТЕРИАЛЫ ПО ОСАДКАМ  
НА ТЕРРИТОРИИ ГО ПЫТЬ-ЯХ  
(РИСК НАРУШЕНИЯ ЭЛЕКТРОСНАБЖЕНИЯ НА 14.07.2023)



ИНФОРМАЦИОННЫЕ МАТЕРИАЛЫ ПО ПОРЫВАМ ВЕТРА  
НА ТЕРРИТОРИИ ГО ПЫТЬ-ЯХ  
(РИСК НАРУШЕНИЯ ЭЛЕКТРОСНАБЖЕНИЯ НА 14.07.2023)



ГО Пыть-Ях

ГО Пыть-Ях  
50 25  
225/86 45%  
1335/39570

Условные обозначения

0 мм ————— 124 мм

осадки, мм

- 35 кВт
- 110 кВт
- 150 кВт
- 220 кВт
- 350 кВт
- 400 кВт
- 500 кВт
- 750 кВт
- 1150 кВт
- Не определено

- линии электропередач

20 - количество осадков (УГМС), мм

15 - порывы ветра (УГМС), м/с

- прогноз нарушения ЛЭП (УГМС)

321/20 - протяженность ЛЭП/ТП (шт.)

19/330 - кол-во домов /населения

60% - износ электроэнергетических систем

Город - муниципальное образование

Прогноз на 14.07.2023 02:00  
Прогнозируемые данные по часам



+0ч

+3ч

+6ч

+12ч

+24ч

+36ч

+48ч

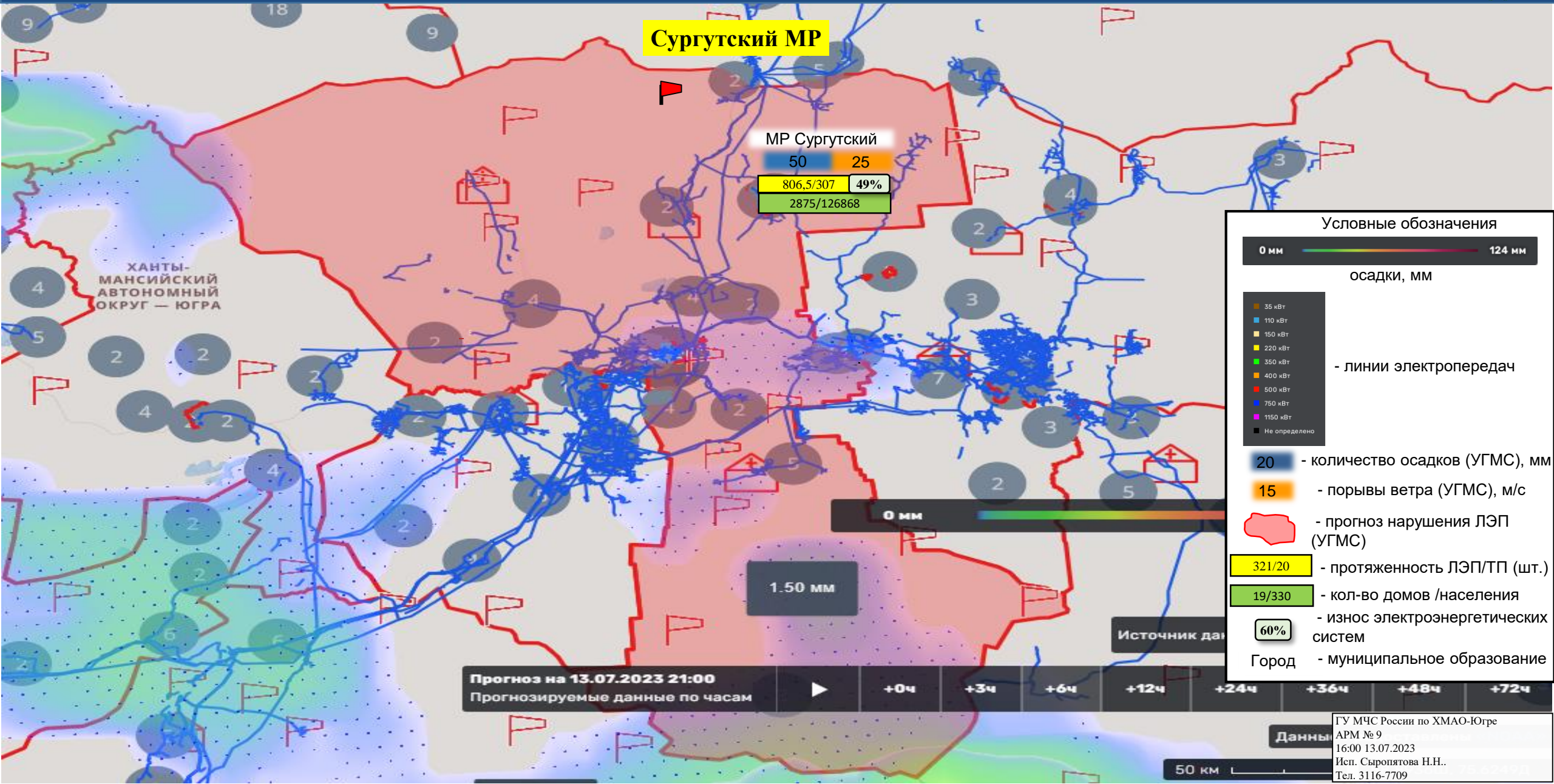
+72ч

Данные по

ГУ МЧС России по ХМАО-Югре  
АРМ № 9  
16:00 13.07.2023  
Исп. Сыропятова Н.Н.  
Тел. 3116-7709

2 км

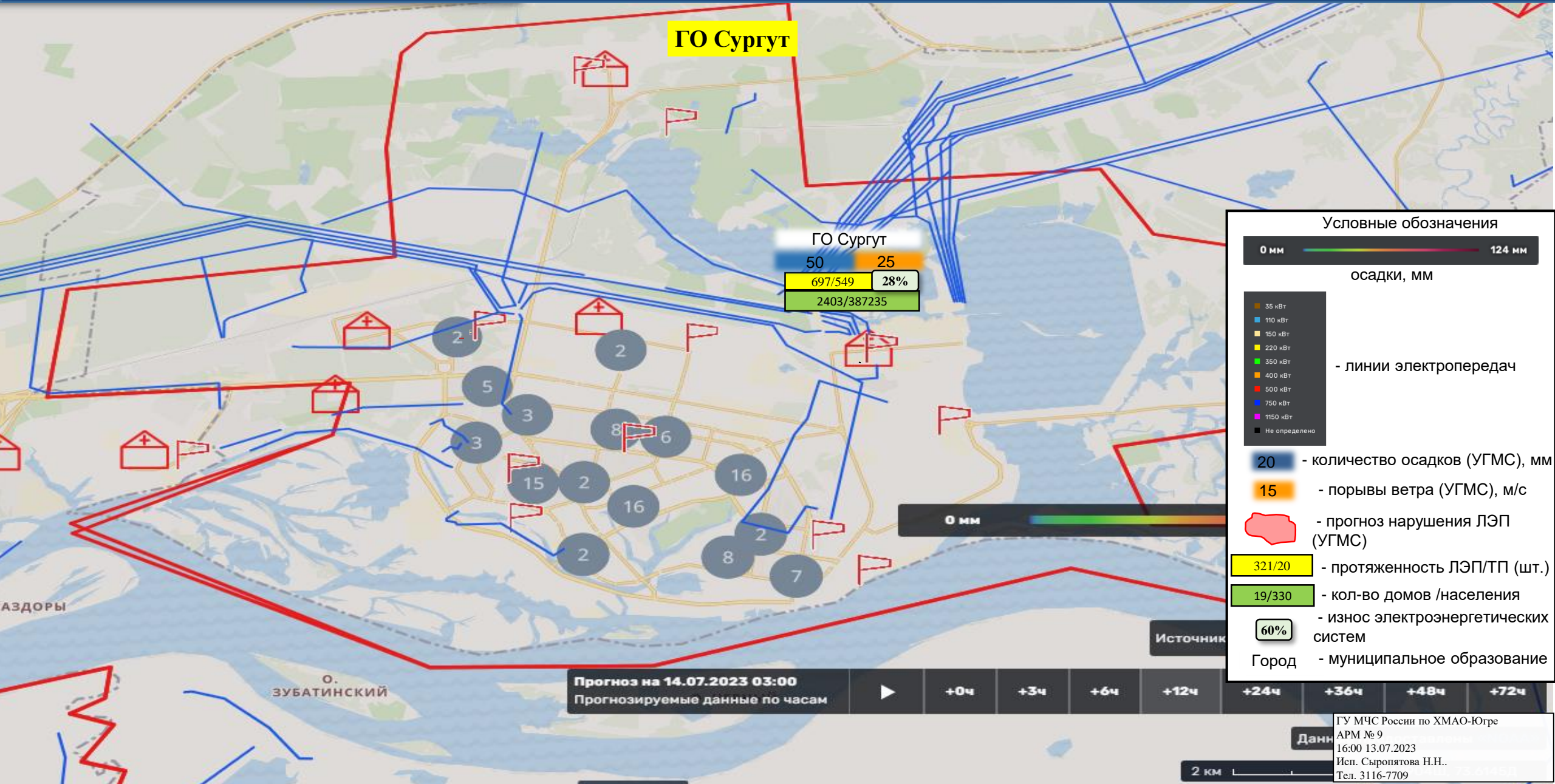
ИНФОРМАЦИОННЫЕ МАТЕРИАЛЫ ПО ОСАДКАМ  
 НА ТЕРРИТОРИИ СУРГУТСКОГО МР  
 (РИСК НАРУШЕНИЯ ЭЛЕКТРОСНАБЖЕНИЯ НА 14.07.2023)



ИНФОРМАЦИОННЫЕ МАТЕРИАЛЫ ПО ПОРЫВАМ ВЕТРА  
 НА ТЕРРИТОРИИ СУРГУТСКОГО МР  
 (РИСК НАРУШЕНИЯ ЭЛЕКТРОСНАБЖЕНИЯ НА 14.07.2023)



ИНФОРМАЦИОННЫЕ МАТЕРИАЛЫ ПО ОСАДКАМ  
 НА ТЕРРИТОРИИ ГО СУРГУТ  
 (РИСК НАРУШЕНИЯ ЭЛЕКТРОСНАБЖЕНИЯ НА 14.07.2023)



ИНФОРМАЦИОННЫЕ МАТЕРИАЛЫ ПО ПОРЫВАМ ВЕТРА  
 НА ТЕРРИТОРИИ ГО СУРГУТ  
 (РИСК НАРУШЕНИЯ ЭЛЕКТРОСНАБЖЕНИЯ НА 14.07.2023)

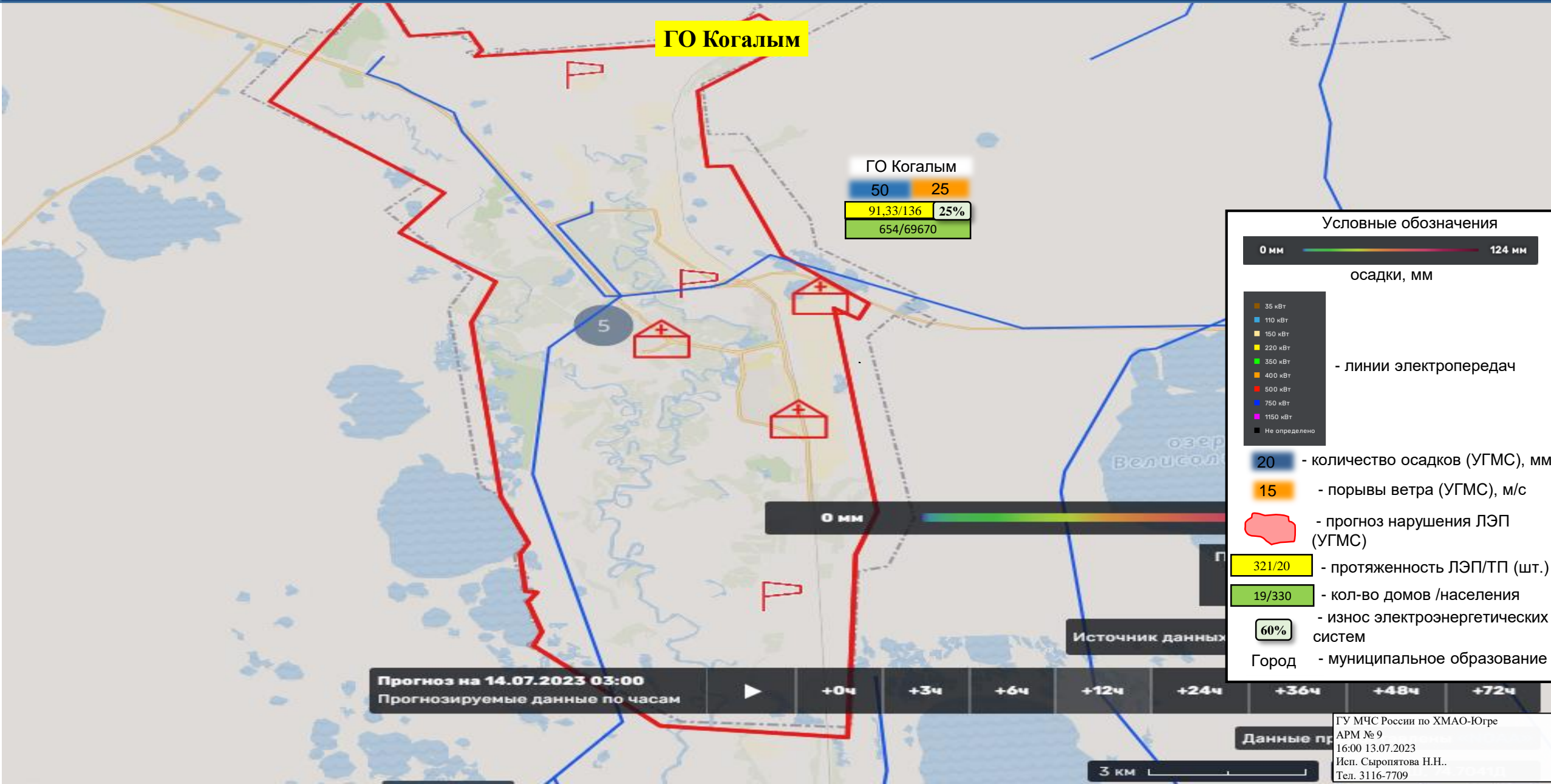


ГО Сургут





ИНФОРМАЦИОННЫЕ МАТЕРИАЛЫ ПО ОСАДКАМ  
НА ТЕРРИТОРИИ ГО КОГАЛЫМ  
(РИСК НАРУШЕНИЯ ЭЛЕКТРОСНАБЖЕНИЯ НА 14.07.2023)



ИНФОРМАЦИОННЫЕ МАТЕРИАЛЫ ПО ПОРЫВАМ ВЕТРА  
НА ТЕРРИТОРИИ ГО КОГАЛЫМ  
(РИСК НАРУШЕНИЯ ЭЛЕКТРОСНАБЖЕНИЯ НА 14.07.2023)



ГО Когалым

11.71 м/с

ГО Когалым

50 25

91,33/136 25%

654/69670

Условные обозначения

0 мм ————— 124 мм

осадки, мм

- 35 кВт
- 110 кВт
- 150 кВт
- 220 кВт
- 350 кВт
- 400 кВт
- 500 кВт
- 750 кВт
- 1150 кВт
- Не определено

- линии электропередач

20 - количество осадков (УГМС), мм

15 - порывы ветра (УГМС), м/с

- прогноз нарушения ЛЭП (УГМС)

321/20 - протяженность ЛЭП/ТП (шт.)

19/330 - кол-во домов /населения

60% - износ электроэнергетических систем

Город - муниципальное образование

Прогноз на 14.07.2023 02:00

Прогнозируемые данные по часам

+0ч

+3ч

+6ч

+12ч

+24ч

+36ч

+48ч

+72ч

Данные

ГУ МЧС России по ХМАО-Югре

АРМ № 9

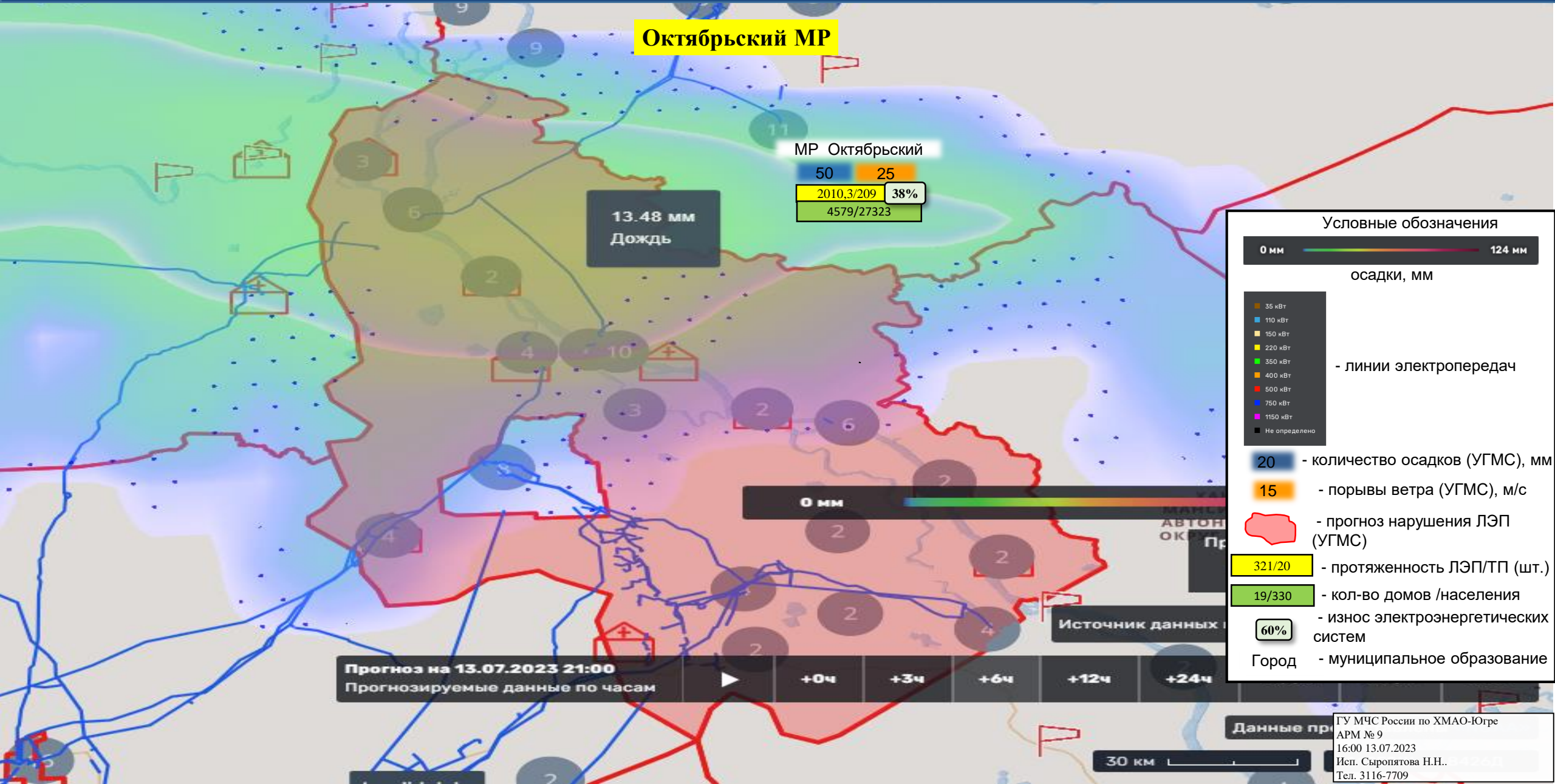
16:00 13.07.2023

Исп. Сыропятова Н.Н.

Тел. 3116-7709

3 км

ИНФОРМАЦИОННЫЕ МАТЕРИАЛЫ ПО ОСАДКАМ  
НА ТЕРРИТОРИИ ОКТЯБРЬСКОГО МР  
(РИСК НАРУШЕНИЯ ЭЛЕКТРОСНАБЖЕНИЯ НА 14.07.2023)



**Октябрьский МР**

MR Октябрьский  
50 25  
2010,3/209 38%  
4579/27323

13.48 мм  
Дождь

**Условные обозначения**

0 мм ————— 124 мм  
осадки, мм

- 35 кВт
- 110 кВт
- 150 кВт
- 220 кВт
- 350 кВт
- 400 кВт
- 500 кВт
- 750 кВт
- 1150 кВт
- Не определено

- линии электропередач

- 20 - количество осадков (УГМС), мм
- 15 - порывы ветра (УГМС), м/с
- прогноз нарушения ЛЭП (УГМС)
- 321/20 - протяженность ЛЭП/ТП (шт.)
- 19/330 - кол-во домов /населения
- 60% - износ электроэнергетических систем
- Город - муниципальное образование

Прогноз на 13.07.2023 21:00  
Прогнозируемые данные по часам

+0ч +3ч +6ч +12ч +24ч

Данные пр  
ГУ МЧС России по ХМАО-Югре  
АРМ № 9  
16:00 13.07.2023  
Исп. Сыропятова Н.Н.  
Тел. 3116-7709

30 км

ИНФОРМАЦИОННЫЕ МАТЕРИАЛЫ ПО ПОРЫВАМ ВЕТРА  
 НА ТЕРРИТОРИИ ОКТЯБРЬСКОГО МР  
 (РИСК НАРУШЕНИЯ ЭЛЕКТРОСНАБЖЕНИЯ НА 14.07.2023)



**Октябрьский МР**

МР Октябрьский

50	25
2010,3/209	38%
4579/27323	

Условные обозначения



осадки, мм

- 35 кВт
- 110 кВт
- 150 кВт
- 220 кВт
- 350 кВт
- 400 кВт
- 500 кВт
- 750 кВт
- 1150 кВт
- Не определено

- линии электропередач

20 - количество осадков (УГМС), мм

15 - порывы ветра (УГМС), м/с

прогноз нарушения ЛЭП (УГМС)

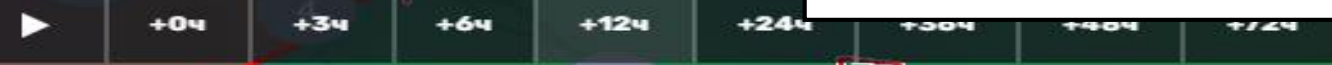
321/20 - протяженность ЛЭП/ТП (шт.)

19/330 - кол-во домов /населения

60% - износ электроэнергетических систем

Город - муниципальное образование

Прогноз на 14.07.2023 02:00  
 Прогнозируемые данные по часам



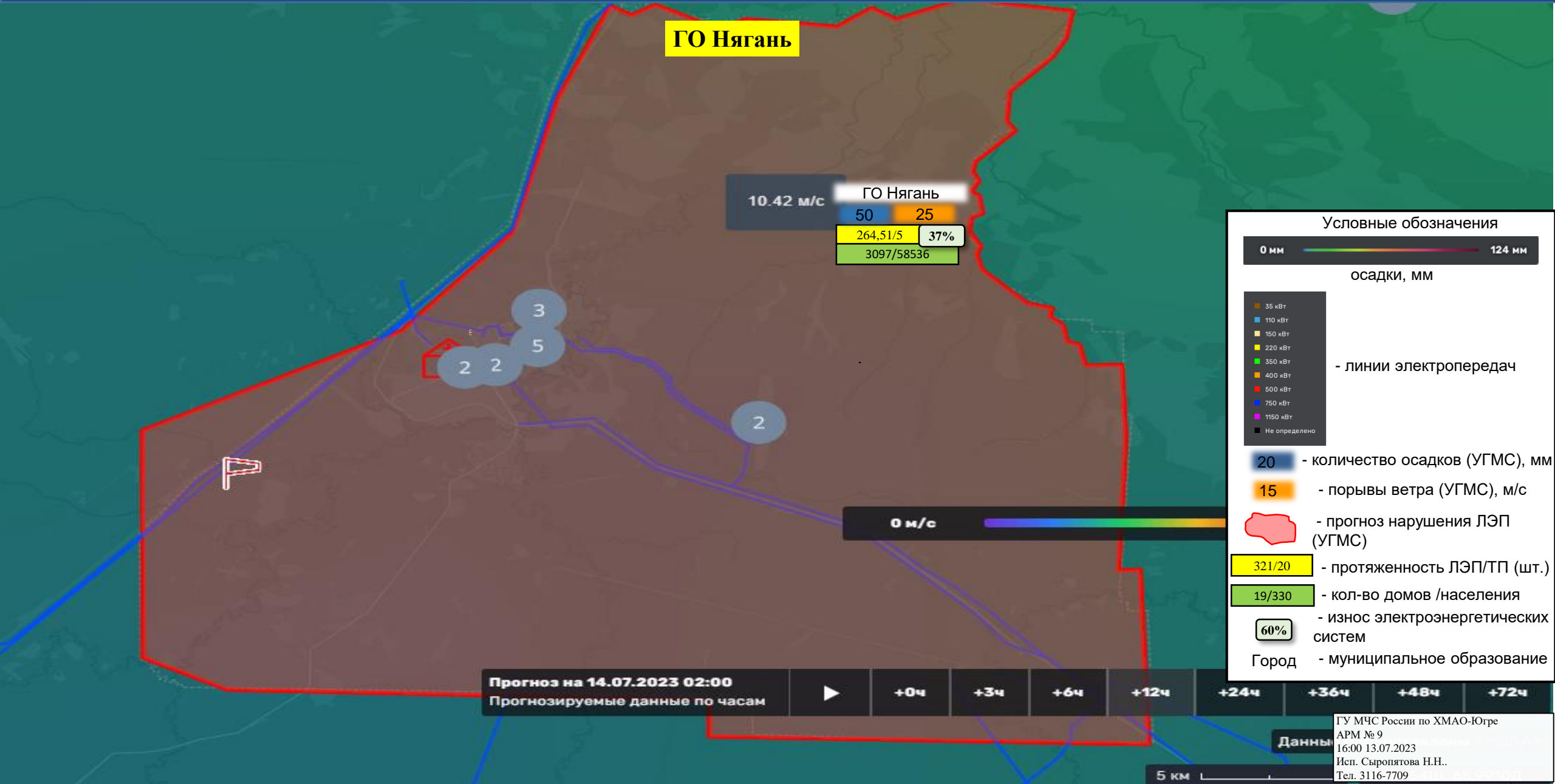
30 км

ГУ МЧС России по ХМАО-Югре  
 АРМ № 9  
 16:00 13.07.2023  
 Исп. Сыропятова Н.Н.  
 Тел. 3116-7709

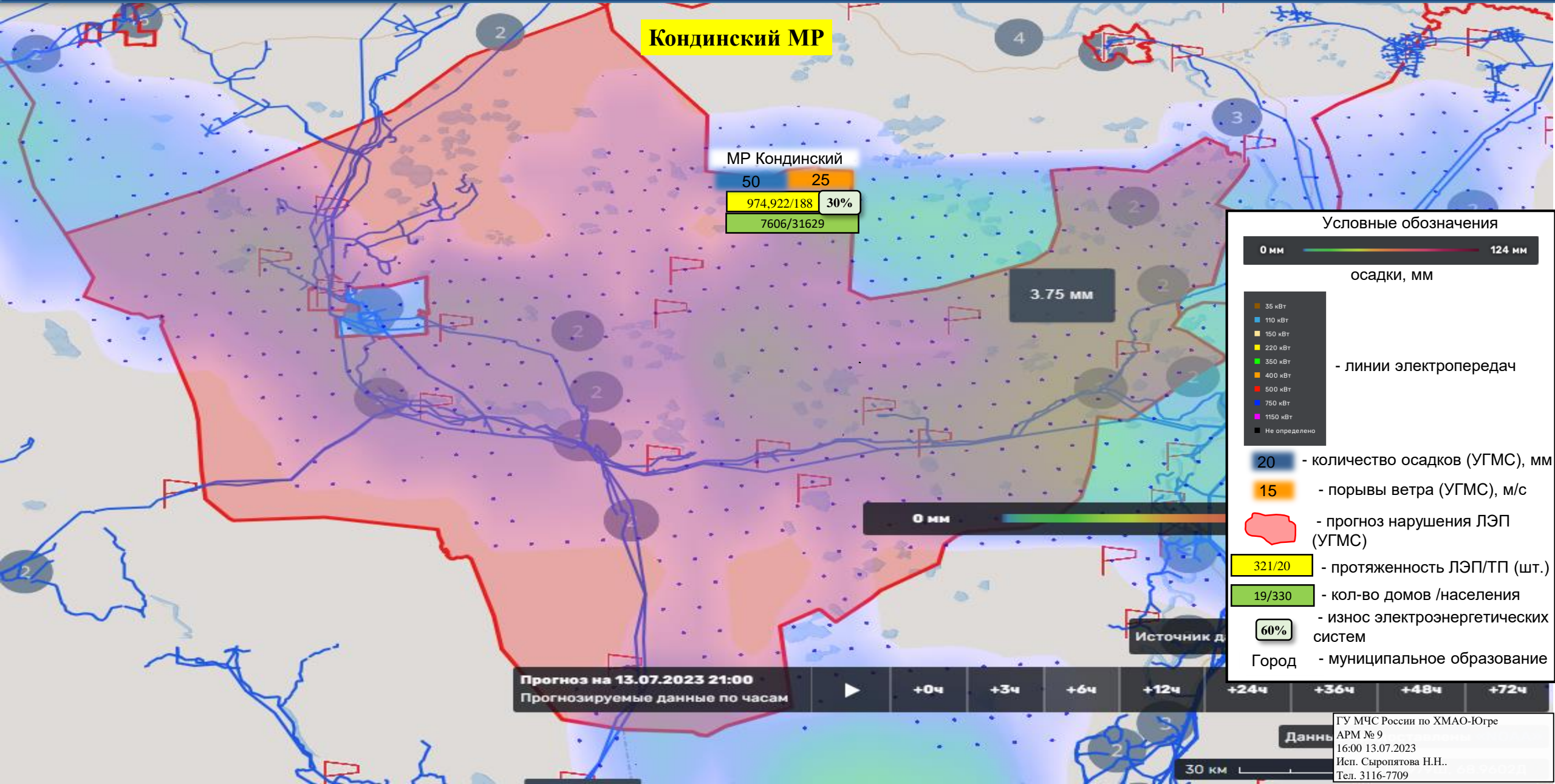
ИНФОРМАЦИОННЫЕ МАТЕРИАЛЫ ПО ОСАДКАМ  
НА ТЕРРИТОРИИ ГО НЯГАНЬ  
(РИСК НАРУШЕНИЯ ЭЛЕКТРОСНАБЖЕНИЯ НА 14.07.2023)



ИНФОРМАЦИОННЫЕ МАТЕРИАЛЫ ПО ПОРЫВАМ ВЕТРА  
НА ТЕРРИТОРИИ ГО НЯГАНЬ  
(РИСК НАРУШЕНИЯ ЭЛЕКТРОСНАБЖЕНИЯ НА 14.07.2023)



ИНФОРМАЦИОННЫЕ МАТЕРИАЛЫ ПО ОСАДКАМ  
 НА ТЕРРИТОРИИ КОНДИНСКОГО МР  
 (РИСК НАРУШЕНИЯ ЭЛЕКТРОСНАБЖЕНИЯ НА 14.07.2023)



**Кондинский МР**

МР Кондинский  
 50 25  
 974,922/188 30%  
 7606/31629

Условные обозначения

- 0 мм ————— 124 мм  
осадки, мм
- 35 кВт  
110 кВт  
150 кВт  
220 кВт  
350 кВт  
400 кВт  
500 кВт  
750 кВт  
1150 кВт  
■ Не определено  
- линии электропередач
- 20 - количество осадков (УГМС), мм
- 15 - порывы ветра (УГМС), м/с
- - прогноз нарушения ЛЭП (УГМС)
- 321/20 - протяженность ЛЭП/ТП (шт.)
- 19/330 - кол-во домов /населения
- 60% - износ электроэнергетических систем
- Город - муниципальное образование

Прогноз на 13.07.2023 21:00  
 Прогнозируемые данные по часам

+0ч +3ч +6ч +12ч +24ч +36ч +48ч +72ч

Данные

ГУ МЧС России по ХМАО-Югре  
 АРМ № 9  
 16:00 13.07.2023  
 Исп. Сыропятова Н.Н.  
 Тел. 3116-7709

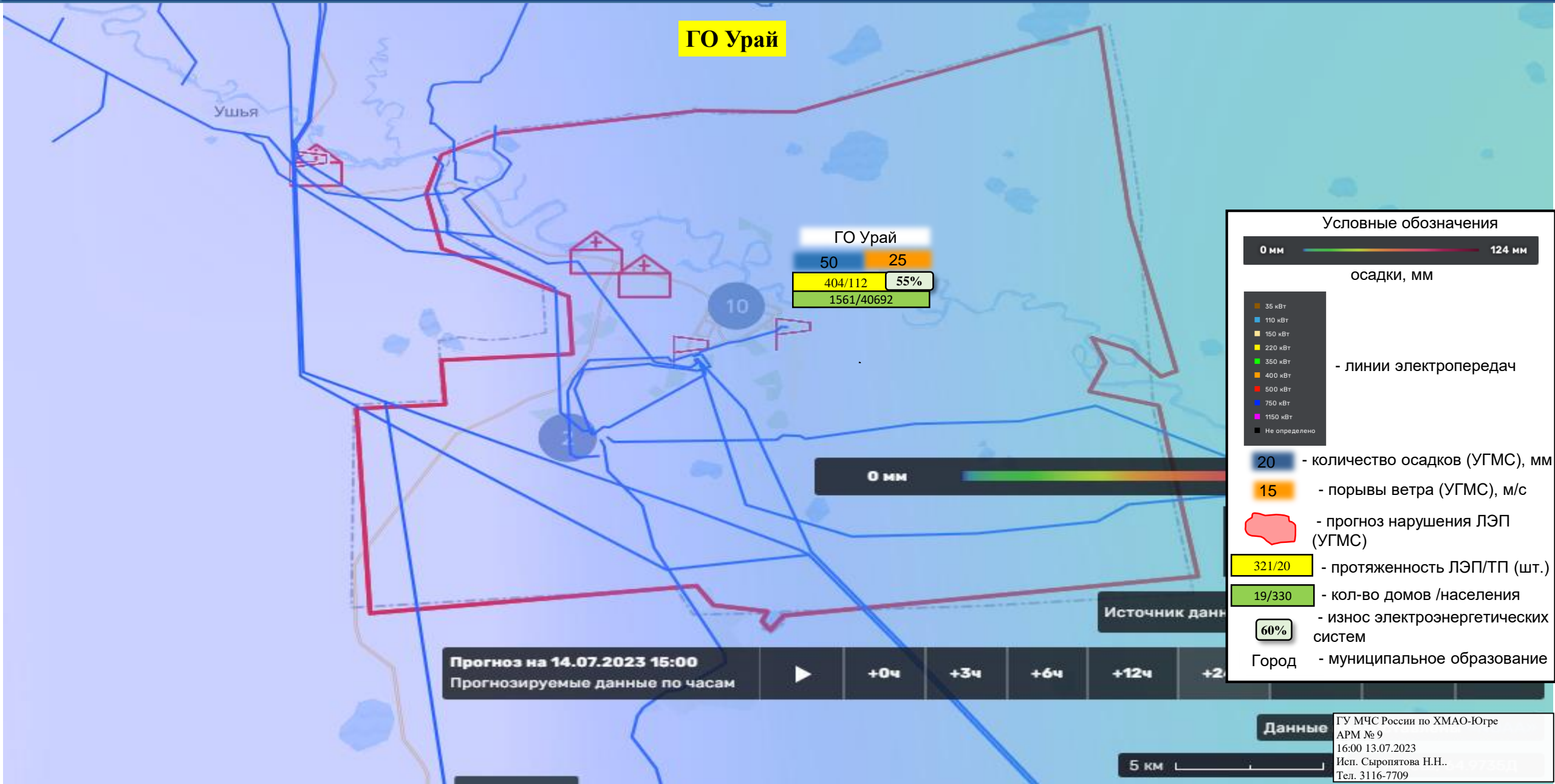
30 км

ИНФОРМАЦИОННЫЕ МАТЕРИАЛЫ ПО ПОРЫВАМ ВЕТРА  
НА ТЕРРИТОРИИ КОНДИНСКОГО МР  
(РИСК НАРУШЕНИЯ ЭЛЕКТРОСНАБЖЕНИЯ НА 14.07.2023)

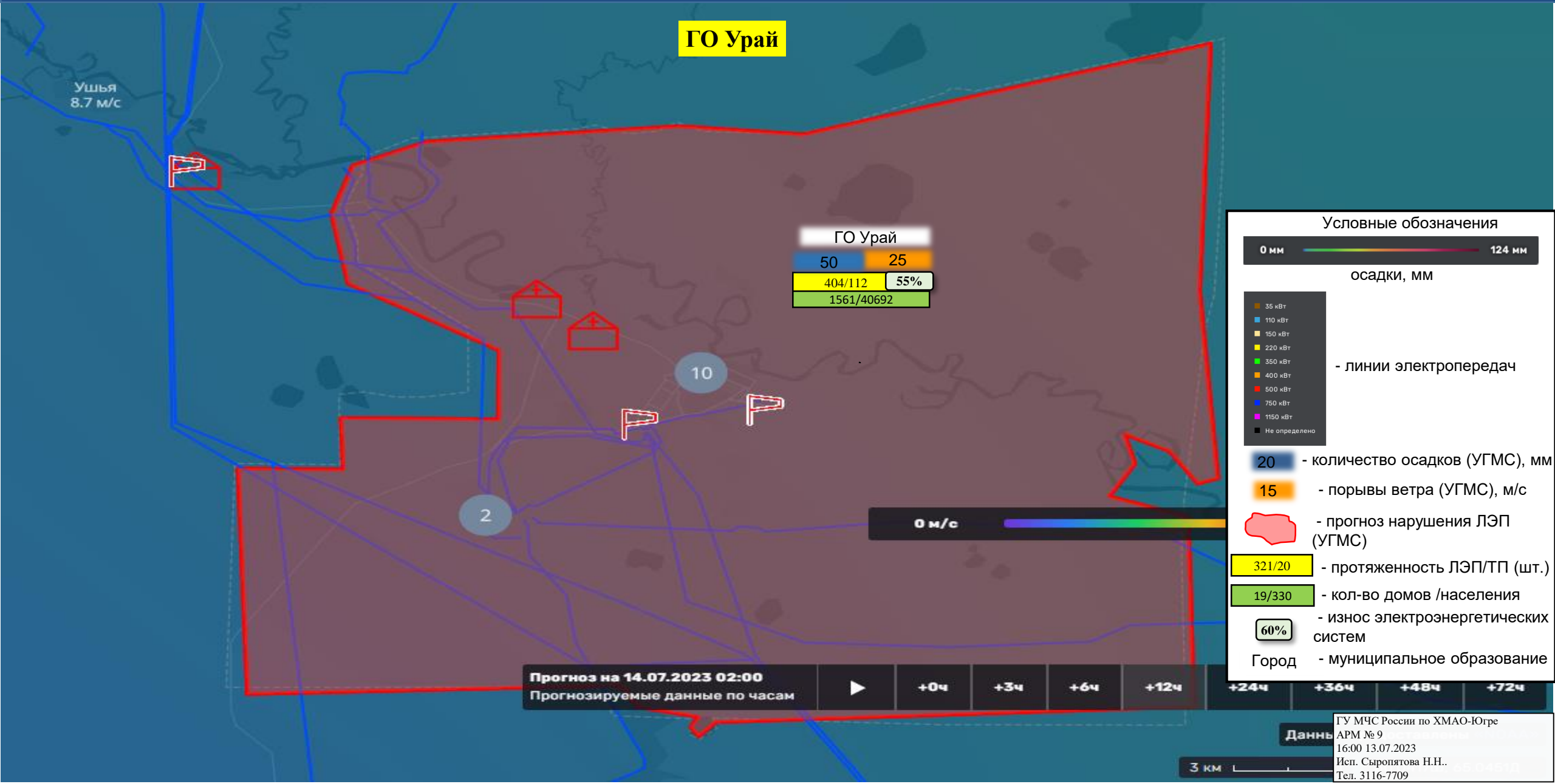




ИНФОРМАЦИОННЫЕ МАТЕРИАЛЫ ПО ОСАДКАМ  
НА ТЕРРИТОРИИ ГО УРАЙ  
(РИСК НАРУШЕНИЯ ЭЛЕКТРОСНАБЖЕНИЯ НА 14.07.2023)



ИНФОРМАЦИОННЫЕ МАТЕРИАЛЫ ПО ПОРЫВАМ ВЕТРА  
 НА ТЕРРИТОРИИ ГО УРАЙ  
 (РИСК НАРУШЕНИЯ ЭЛЕКТРОСНАБЖЕНИЯ НА 14.07.2023)



**ГО Урай**

Ушья  
8.7 м/с

**ГО Урай**

50	25
404/112	55%
1561/40692	

**Условные обозначения**

0 мм ————— 124 мм

- осадки, мм
- 35 кВт
  - 110 кВт
  - 150 кВт
  - 220 кВт
  - 350 кВт
  - 400 кВт
  - 500 кВт
  - 750 кВт
  - 1150 кВт
  - Не определено
- линии электропередач

- 20 - количество осадков (УГМС), мм
- 15 - порывы ветра (УГМС), м/с
- прогноз нарушения ЛЭП (УГМС)
- 321/20 - протяженность ЛЭП/ТП (шт.)
- 19/330 - кол-во домов /населения
- 60% - износ электроэнергетических систем
- Город - муниципальное образование

**Прогноз на 14.07.2023 02:00**

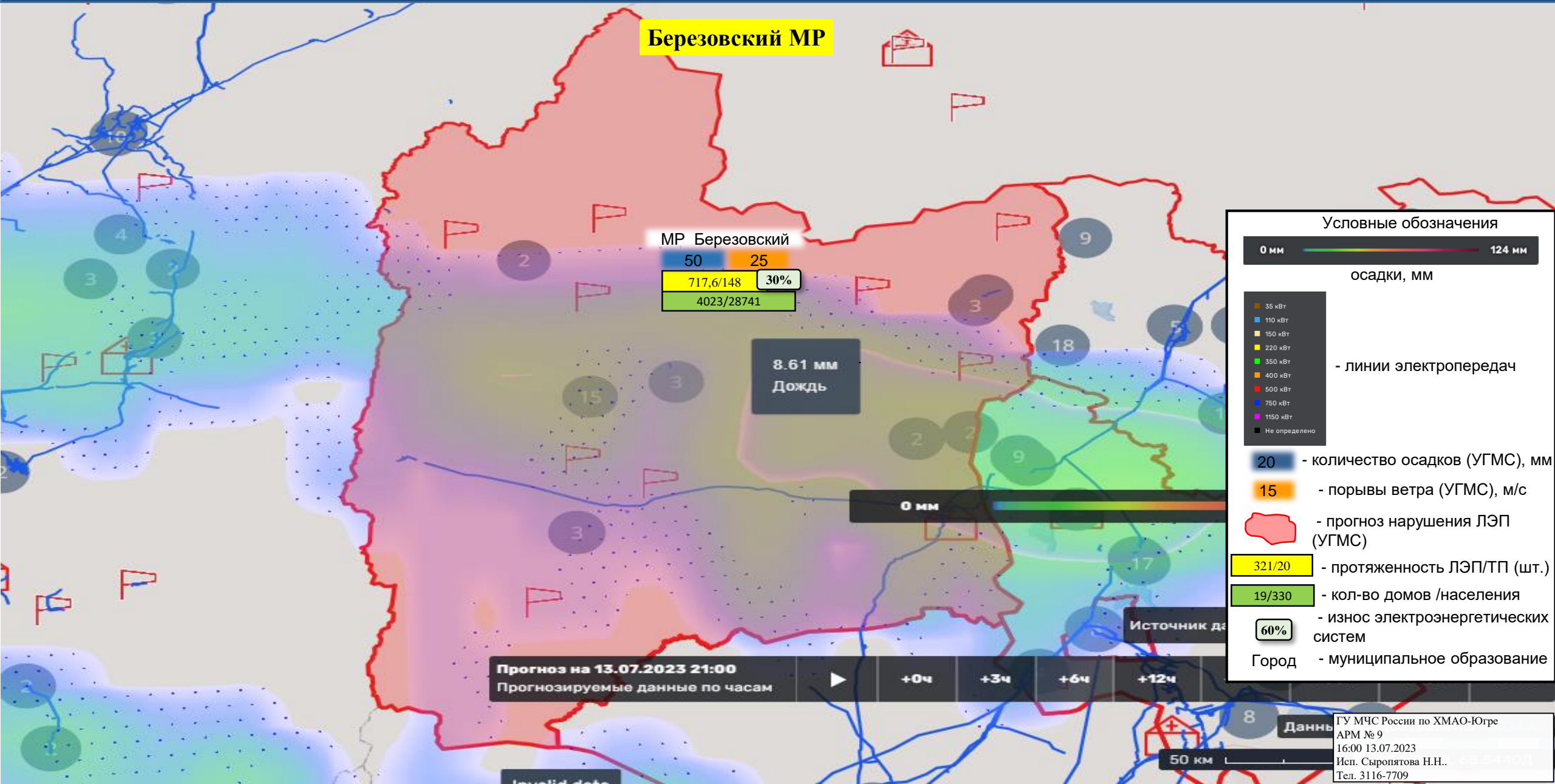
Прогнозируемые данные по часам

+0ч +3ч +6ч +12ч +24ч +36ч +48ч +72ч

Данные  
 ГУ МЧС России по ХМАО-Югре  
 АРМ № 9  
 16:00 13.07.2023  
 Исп. Сыропятова Н.Н.  
 Тел. 3116-7709

3 км

ИНФОРМАЦИОННЫЕ МАТЕРИАЛЫ ПО ОСАДКАМ  
 НА ТЕРРИТОРИИ БЕРЕЗОВСКОГО МР  
 (РИСК НАРУШЕНИЯ ЭЛЕКТРОСНАБЖЕНИЯ НА 14.07.2023)



**Березовский МР**

МР Березовский  
 50 25  
 717,6/148 30%  
 4023/28741

8.61 мм  
 Дождь

0 мм

Прогноз на 13.07.2023 21:00  
 Прогнозируемые данные по часам  
 +0ч +3ч +6ч +12ч

**Условные обозначения**

0 мм ————— 124 мм  
 осадки, мм

- 35 кВт
- 110 кВт
- 150 кВт
- 220 кВт
- 350 кВт
- 400 кВт
- 500 кВт
- 750 кВт
- 1150 кВт
- Не определено

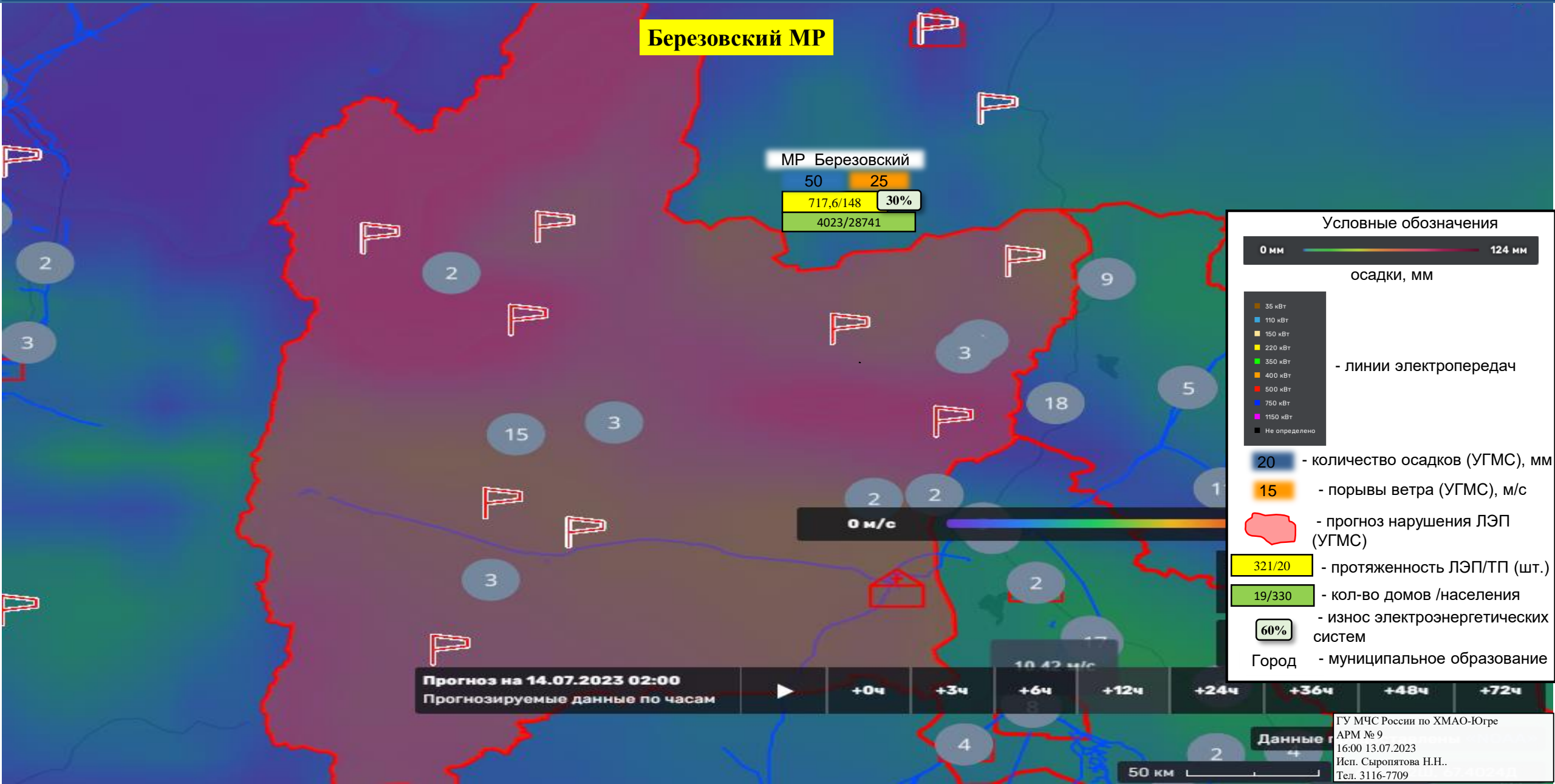
- линии электропередач

- 20 - количество осадков (УГМС), мм
- 15 - порывы ветра (УГМС), м/с
- (красная линия) - прогноз нарушения ЛЭП (УГМС)
- 321/20 - протяженность ЛЭП/ТП (шт.)
- 19/330 - кол-во домов /населения
- 60% - износ электроэнергетических систем
- Город - муниципальное образование

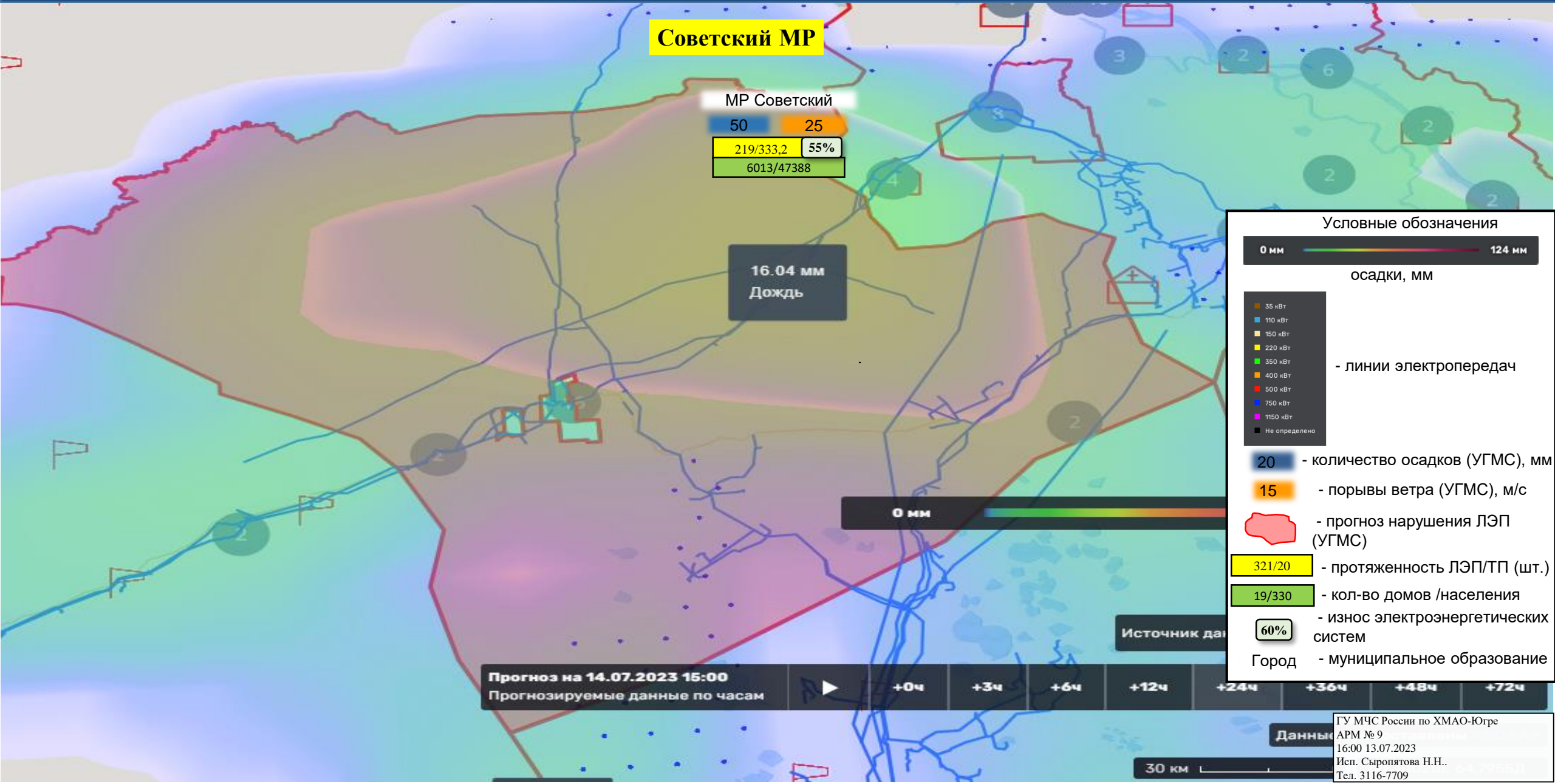
Источник д

50 км  
 Данные  
 ГУ МЧС России по ХМАО-Югре  
 АРМ № 9  
 16:00 13.07.2023  
 Исп. Сыропятова Н.Н.  
 Тел. 3116-7709

ИНФОРМАЦИОННЫЕ МАТЕРИАЛЫ ПО ПОРЫВАМ ВЕТРА  
НА ТЕРРИТОРИИ БЕРЕЗОВСКОГО МР  
(РИСК НАРУШЕНИЯ ЭЛЕКТРОСНАБЖЕНИЯ НА 14.07.2023)



ИНФОРМАЦИОННЫЕ МАТЕРИАЛЫ ПО ОСАДКАМ  
НА ТЕРРИТОРИИ СОВЕТСКОГО МР  
(РИСК НАРУШЕНИЯ ЭЛЕКТРОСНАБЖЕНИЯ НА 14.07.2023)



Советский МР

МР Советский  
50 25  
219/333,2 55%  
6013/47388

16.04 мм  
Дождь

Условные обозначения

0 мм ————— 124 мм  
осадки, мм

35 кВт  
110 кВт  
150 кВт  
220 кВт  
350 кВт  
400 кВт  
500 кВт  
750 кВт  
1150 кВт  
■ Не определено

- линии электропередач

20 - количество осадков (УГМС), мм  
15 - порывы ветра (УГМС), м/с  
- прогноз нарушения ЛЭП (УГМС)  
321/20 - протяженность ЛЭП/ТП (шт.)  
19/330 - кол-во домов /населения  
60% - износ электроэнергетических систем  
Город - муниципальное образование

Прогноз на 14.07.2023 15:00  
Прогнозируемые данные по часам

+0ч +3ч +6ч +12ч +24ч +36ч +48ч +72ч

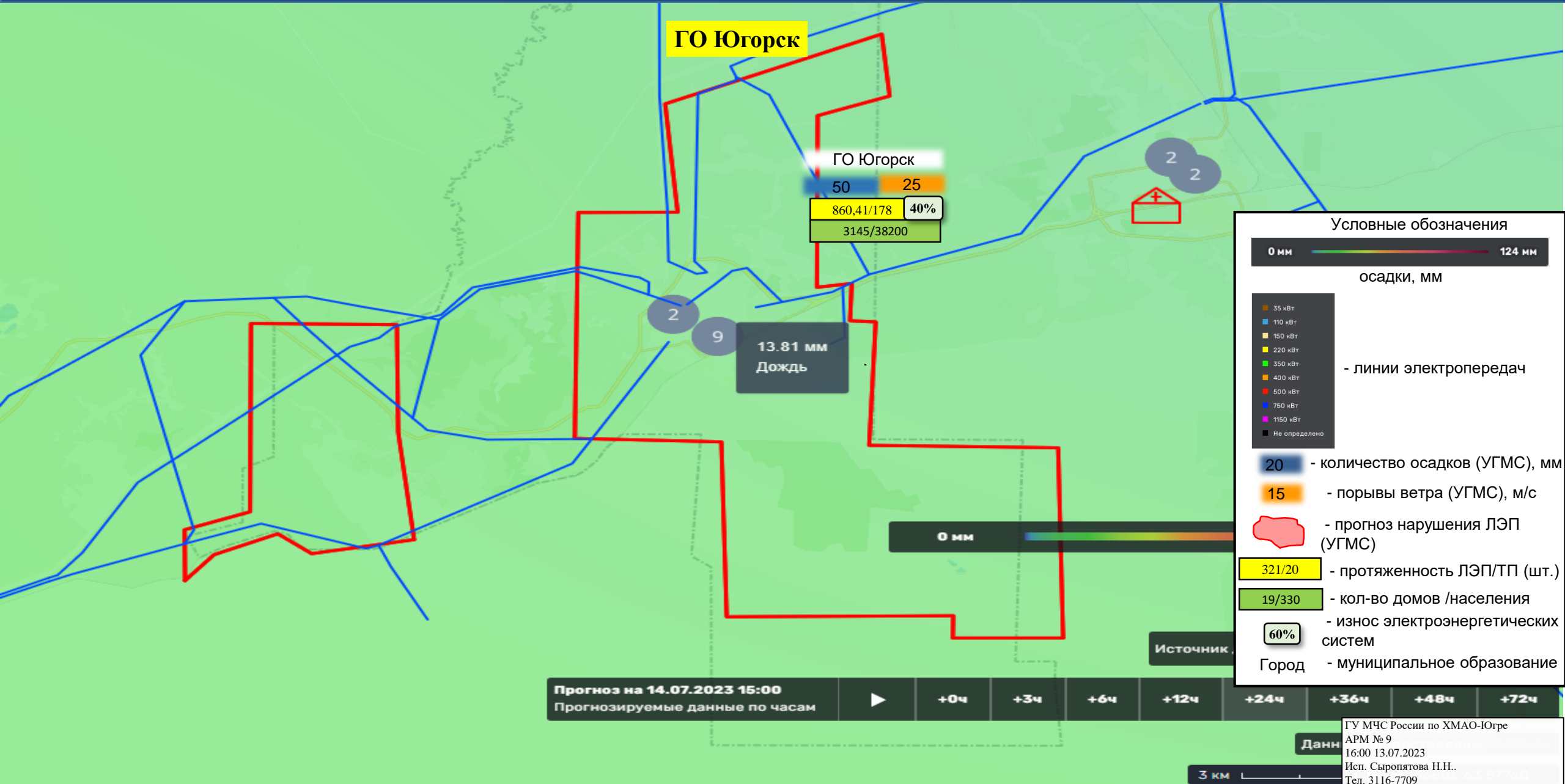
Данные  
ГУ МЧС России по ХМАО-Югре  
АРМ № 9  
16:00 13.07.2023  
Исп. Сыропятова Н.Н.  
Тел. 3116-7709

30 км

ИНФОРМАЦИОННЫЕ МАТЕРИАЛЫ ПО ПОРЫВАМ ВЕТРА  
НА ТЕРРИТОРИИ СОВЕТСКОГО МР  
(РИСК НАРУШЕНИЯ ЭЛЕКТРОСНАБЖЕНИЯ НА 14.07.2023)



ИНФОРМАЦИОННЫЕ МАТЕРИАЛЫ ПО ОСАДКАМ  
НА ТЕРРИТОРИИ ГО ЮГОРСК  
(РИСК НАРУШЕНИЯ ЭЛЕКТРОСНАБЖЕНИЯ НА 14.07.2023)



ИНФОРМАЦИОННЫЕ МАТЕРИАЛЫ ПО ПОРЫВАМ ВЕТРА  
НА ТЕРРИТОРИИ ГО ЮГОРСК  
(РИСК НАРУШЕНИЯ ЭЛЕКТРОСНАБЖЕНИЯ НА 14.07.2023)



ГО Югорск

ГО Югорск

50 25

860,41/178 40%

3145/38200

Условные обозначения

0 мм ————— 124 мм

осадки, мм

- 35 кВт
- 110 кВт
- 150 кВт
- 220 кВт
- 350 кВт
- 400 кВт
- 500 кВт
- 750 кВт
- 1150 кВт
- Не определено

- линии электропередач

20 - количество осадков (УГМС), мм

15 - порывы ветра (УГМС), м/с

- прогноз нарушения ЛЭП (УГМС)

321/20 - протяженность ЛЭП/ТП (шт.)

19/330 - кол-во домов /населения

60% - износ электроэнергетических систем

Город - муниципальное образование

Прогноз на 14.07.2023 02:00

Прогнозируемые данные по часам



+0ч

+3ч

+6ч

+12ч

+24ч

+36ч

+48ч

+72ч

Данные

ГУ МЧС России по ХМАО-Югре

АРМ № 9

16:00 13.07.2023

Исп. Сыропятова Н.Н.

Тел. 3116-7709

3 км



ИНФОРМАЦИОННЫЕ МАТЕРИАЛЫ ПО РИСКУ НАРУШЕНИЯ ТРАНСПОРТНОГО СООБЩЕНИЯ,  
СВЯЗАННЫХ С ОПАСНЫМИ МЕТЕОЯВЛЕНИЯМИ НА ФЕДЕРАЛЬНОЙ  
АВТОМОБИЛЬНОЙ ДОРОГЕ Р-404 «ТЮМЕНЬ-ХАНТЫ-МАНСИЙСК» В ХМАО-ЮГРЕ (НА 14.07.2023)



Камера ФАД



Пыть-Ях

Аварийно-опасный участок  
606-607 км Р-404 Тюмень – Тобольск – Ханты-  
Мансийск  
(боковой ветер, ограничение видимости)

Р-404

Условные обозначения

- Участок автодороги с повышенным риском возникновения ДТП, нарушением движения
- Объездная дорога
- Населенный пункт

Прогноз на 14.07.2023 02:00  
Прогнозируемые данные по часам



+0ч

+3ч

+6ч

+12ч

+24ч

+36ч

+48ч

+72ч

Отрезанные н.п.: нет  
Объездная дорога: нет

Данные

3 км

ГУ МЧС России по ХМАО-Югре  
АРМ № 9  
16:00 13.07.2023  
Исп. Сыропятова Н.Н.  
Тел. 3116-7709

ИНФОРМАЦИОННЫЕ МАТЕРИАЛЫ ПО РИСКУ НАРУШЕНИЯ ТРАНСПОРТНОГО СООБЩЕНИЯ,  
СВЯЗАННЫХ С ОПАСНЫМИ МЕТЕОЯВЛЕНИЯМИ НА ТЕРРИТОРИАЛЬНОЙ  
АВТОМОБИЛЬНОЙ ДОРОГЕ «НЕФТЕЮГАНСК-ЛЕВЫЙ БЕРЕГ Р. ОБЬ» В ХМАО-ЮГРЕ (НА 14.07.2023)



Камера отсутствует

8 км

Аварийно-опасный участок  
8 км Нефтеюганск – левый берег  
р. Обь  
(боковой ветер, ограничение  
видимости)

о. Чеускина  
13.3 м/с

о. Мылмут  
13.1 м/с

Нефтеюганск

- Условные обозначения
- Участок автодороги с повышенным риском возникновения ДТП, нарушением движения
  - Объездная дорога
  - Населенный пункт

Прогноз на 14.07.2023 02:00  
Прогнозируемые данные по часам

▶	+0ч	+3ч	+6ч	+12ч	+24ч	+36ч	+48ч	+72ч
---	-----	-----	-----	------	------	------	------	------

Отрезанные н.п.: нет  
Объездная дорога: нет