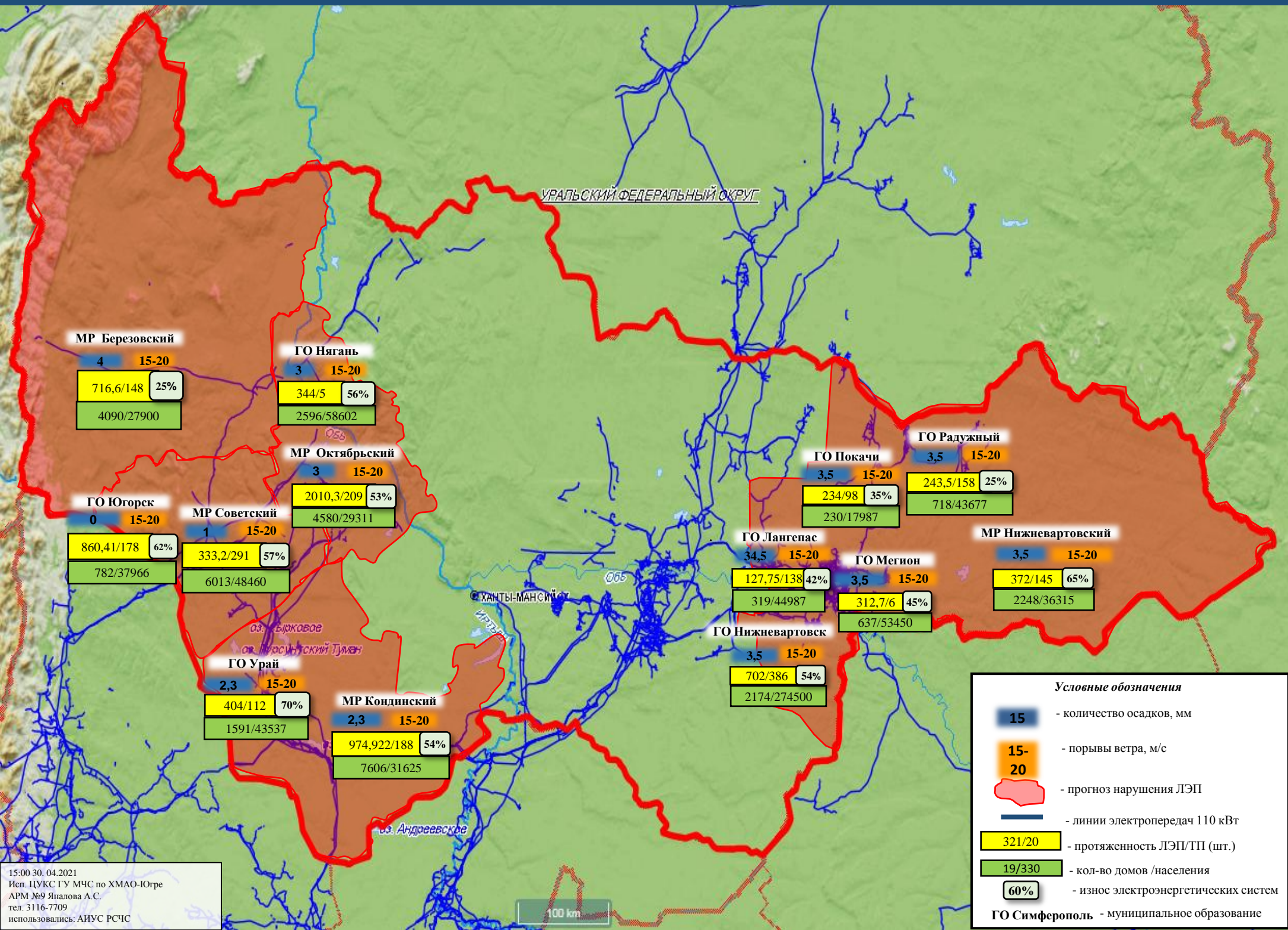


ИНФОРМАЦИОННЫЕ МАТЕРИАЛЫ ПО ПОРЫВАМ ВЕТРА НА ТЕРРИТОРИИ ХАНТЫ-МАНСИЙСКОГО АВТОНОМНОГО ОКРУГА - ЮГРЫ (РИСК НАРУШЕНИЯ ЭЛЕКТРОСНАБЖЕНИЯ НА 01.05.2021)



Условные обозначения

- 15** - количество осадков, мм
- 15-20** - порывы ветра, м/с
- прогноз нарушения ЛЭП
- линии электропередач 110 кВТ
- 321/20** - протяженность ЛЭП/ТП (шт.)
- 19/330** - кол-во домов /населения
- 60%** - износ электроэнергетических систем
- ГО Симферополь** - муниципальное образование

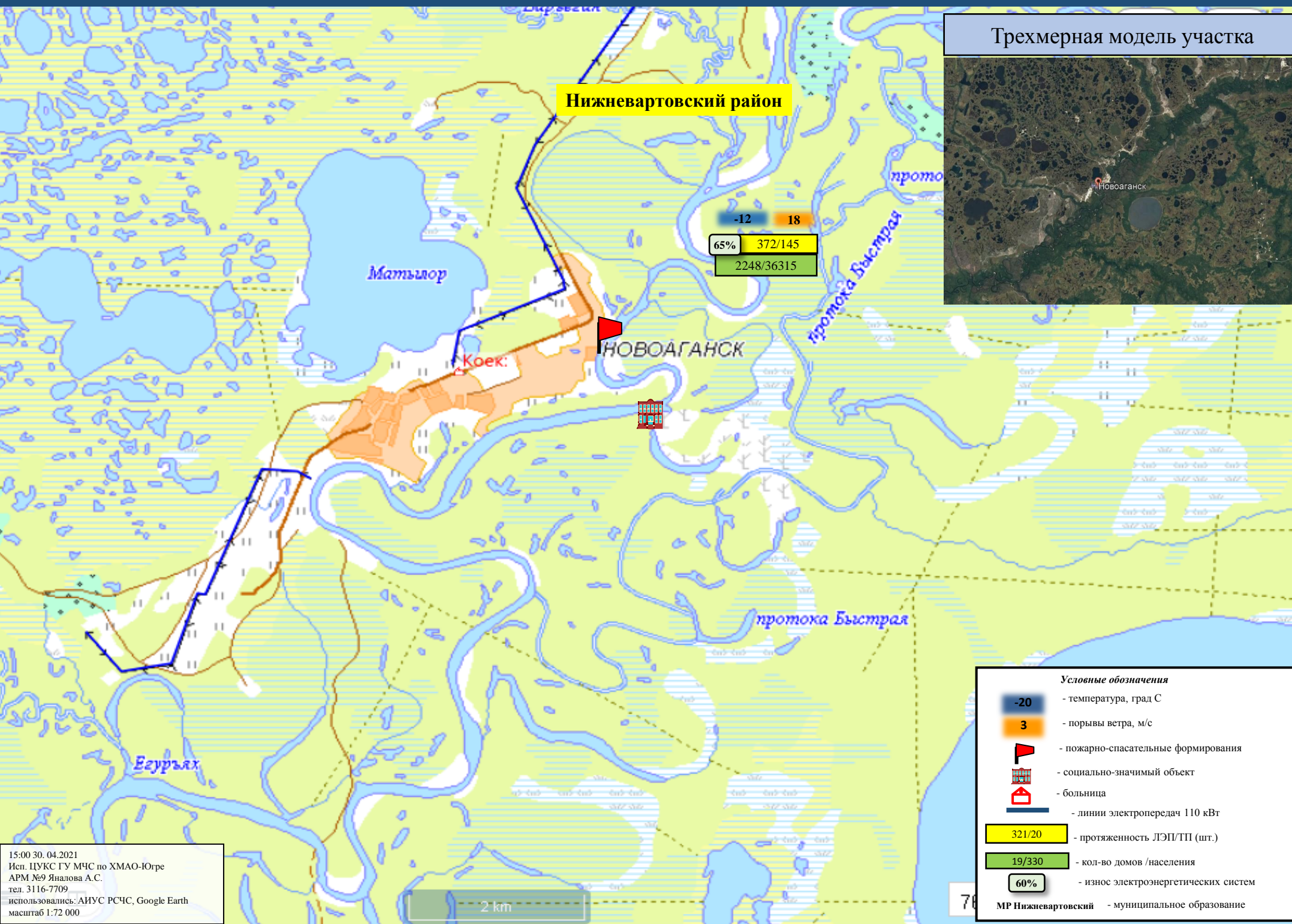
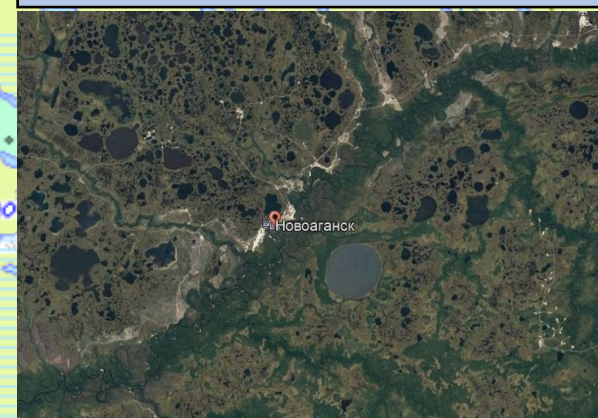
15:00 30. 04.2021
 Испол. ЦУКС ГУ МЧС по ХМАО-Югре
 АРМ №9 Яналова А.С.
 тел. 3116-7709
 использовались: АИУС РСЧС



ИНФОРМАЦИОННЫЕ МАТЕРИАЛЫ ПО ПОРЫВАМ ВЕТРА НА ТЕРРИТОРИИ
НИЖНЕВАРТОВСКОГО РАЙОНА ХМАО-ЮГРЫ
(РИСК НАРУШЕНИЯ ЭЛЕКТРОСНАБЖЕНИЯ НА 01.05.2021)



Трехмерная модель участка



-12 18
65% 372/145
2248/36315

Условные обозначения

- температура, град С
- порывы ветра, м/с
- пожарно-спасательные формирования
- социально-значимый объект
- больница
- линии электропередач 110 кВт
- протяженность ЛЭП/ТП (шт.)
- кол-во домов /населения
- износ электроэнергетических систем

МР Нижневартовский - муниципальное образование

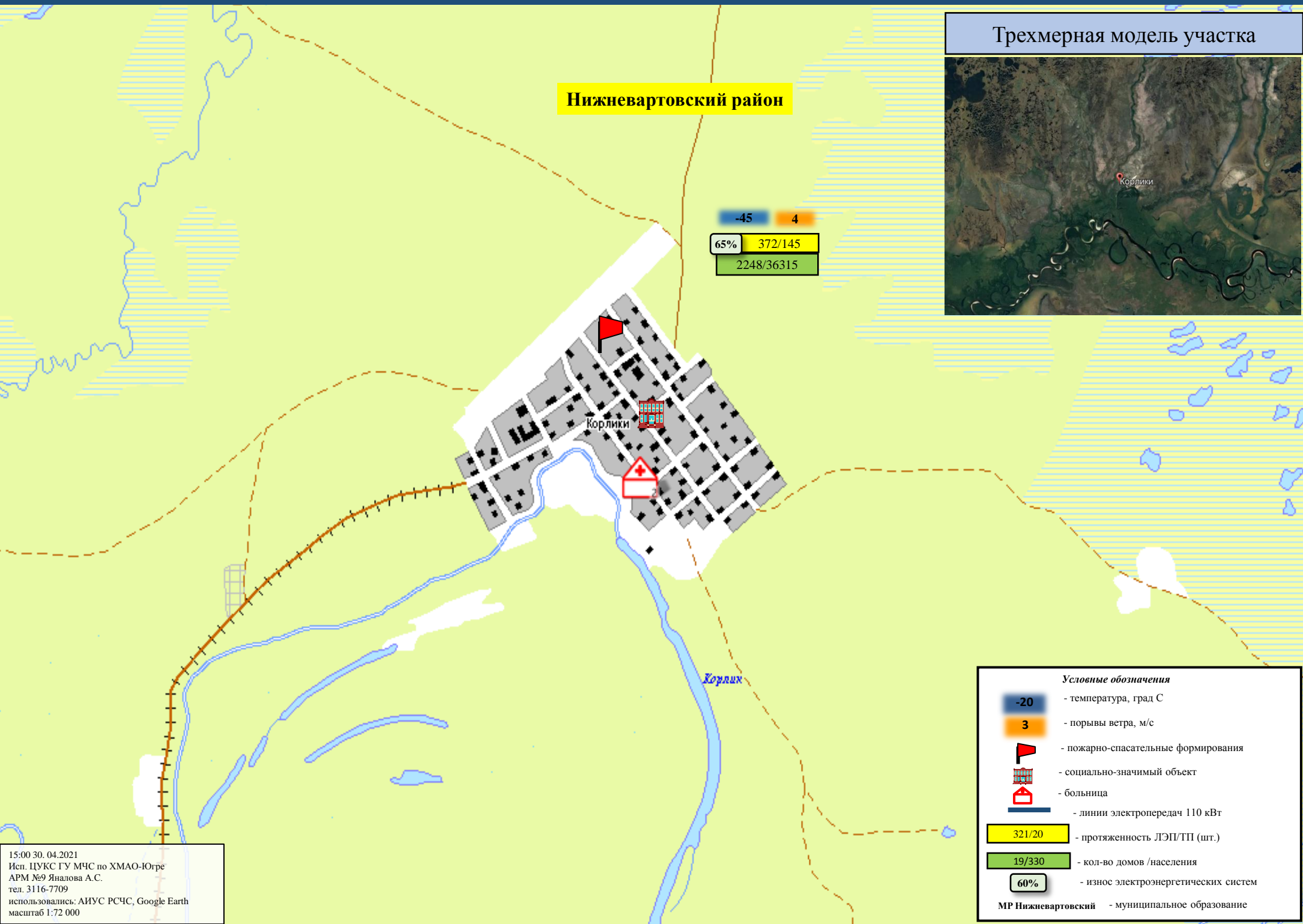
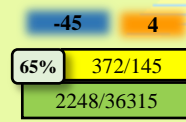
15:00 30.04.2021
Исп. ЦУКС ГУ МЧС по ХМАО-Югре
АРМ №9 Яналова А.С.
тел. 3116-7709
использовались: АИУС РСЧС, Google Earth
масштаб 1:72 000



Трехмерная модель участка



Нижевартовский район



Условные обозначения

- 20 - температура, град С
- 3 - порывы ветра, м/с
- пожарно-спасательные формирования
- социально-значимый объект
- больница
- линии электропередач 110 кВт
- 321/20 - протяженность ЛЭП/ТП (шт.)
- 19/330 - кол-во домов /населения
- 60% - износ электроэнергетических систем

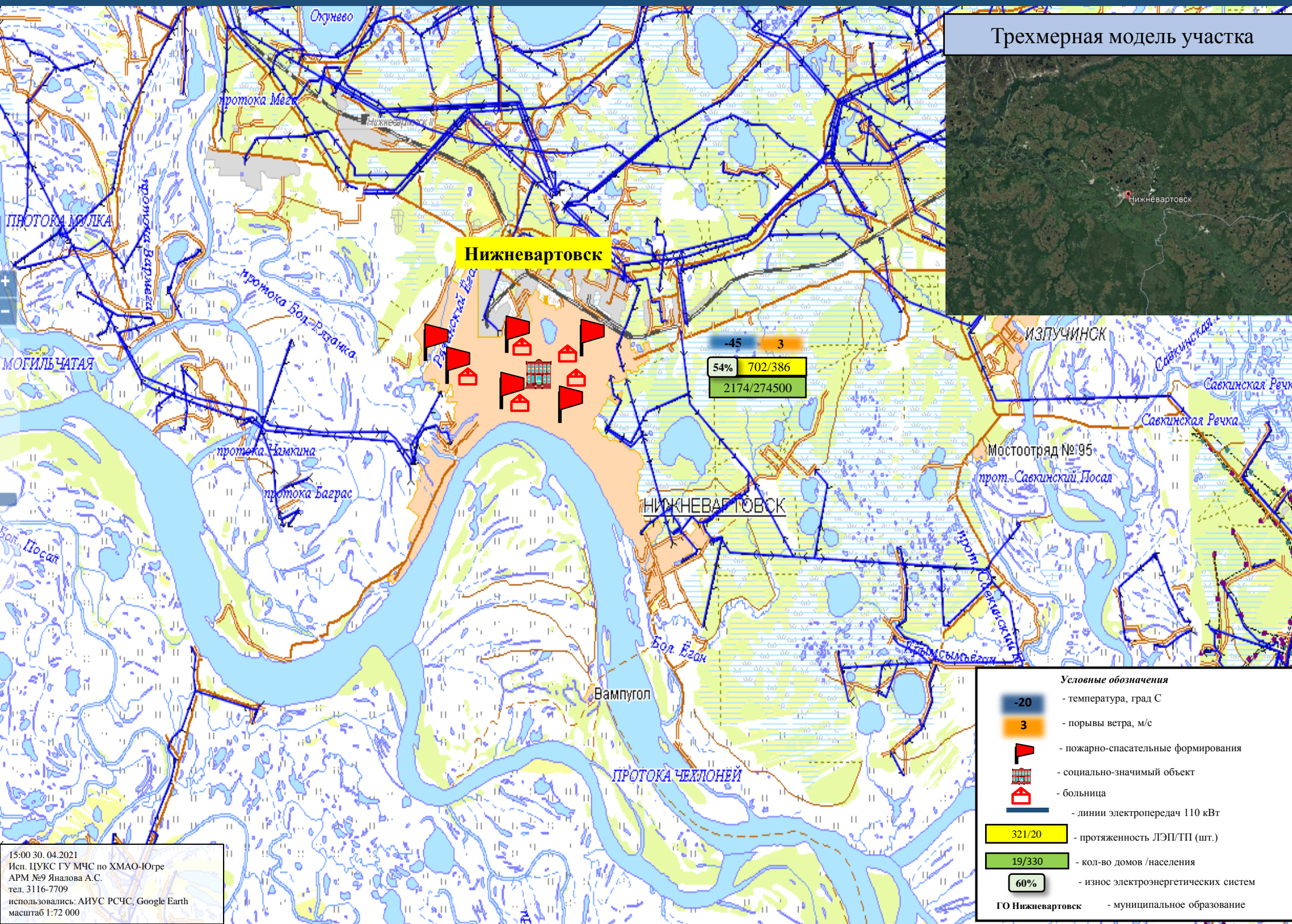
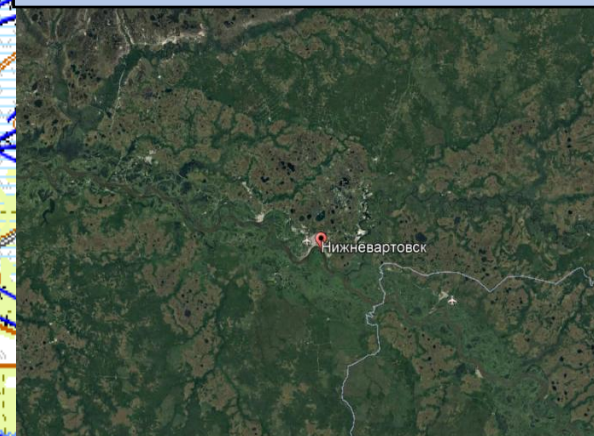
МР Нижевартовский - муниципальное образование

15:00 30. 04.2021
Исп. ЦУКС ГУ МЧС по ХМАО-Югре
АРМ №9 Яналова А.С.
тел. 3116-7709
использовались: АИУС РСЧС, Google Earth
масштаб 1:72 000

ИНФОРМАЦИОННЫЕ МАТЕРИАЛЫ ПО ПОРЫВАМ ВЕТРА НА ТЕРРИТОРИИ
ГО НИЖНЕВАРТОВСК ХМАО-ЮГРЫ
(РИСК НАРУШЕНИЯ ЭЛЕКТРОСНАБЖЕНИЯ НА 01.05.2021)



Трёхмерная модель участка



Условные обозначения

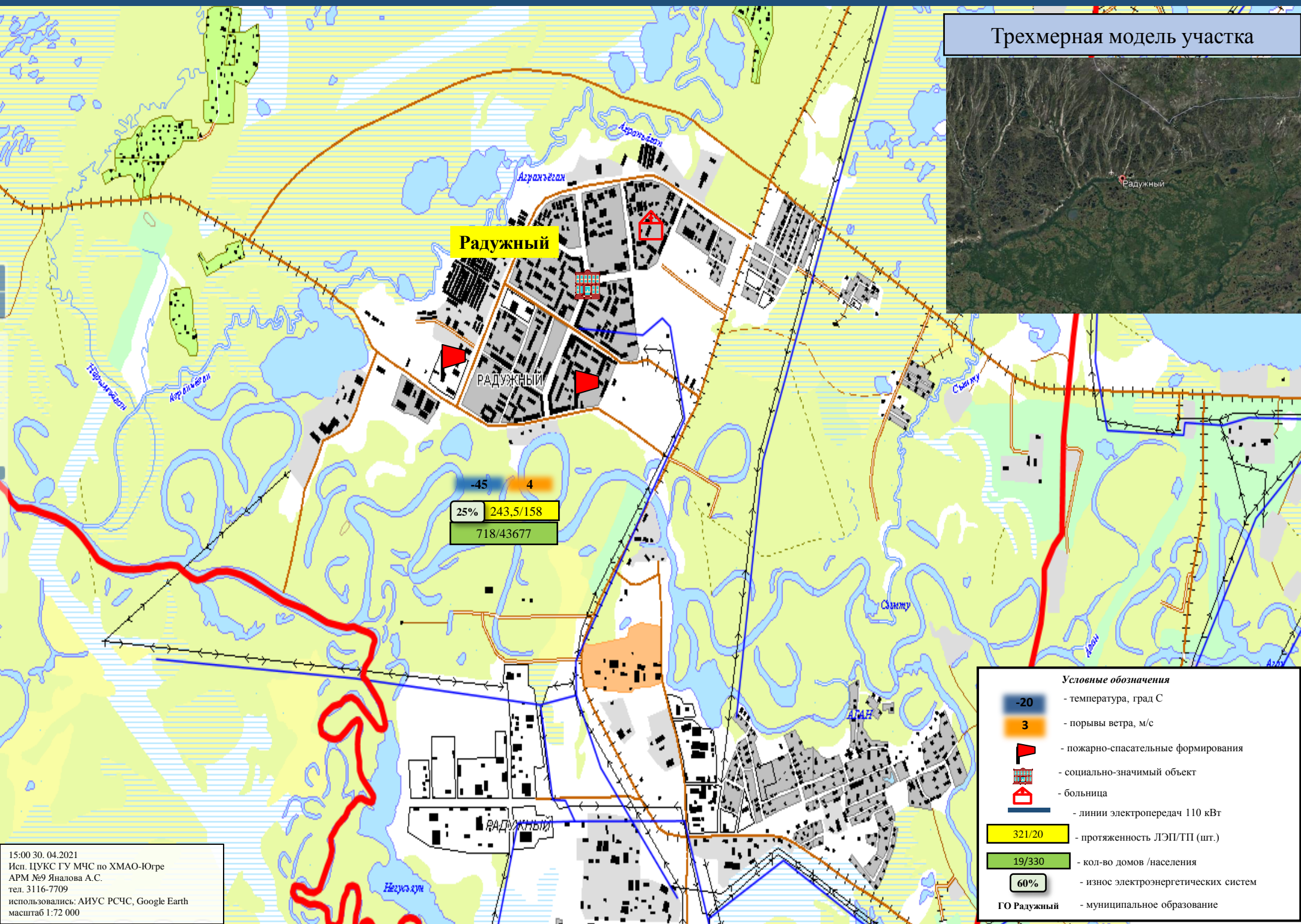
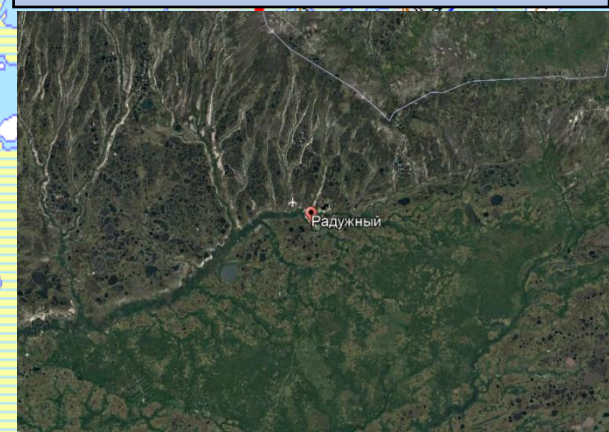
	- температура, град С
	- порывы ветра, м/с
	- пожарно-спасательные формирования
	- социально-значимый объект
	- больница
	- линии электропередач 110 кВт
	- протяженность ЛЭП/ТП (шт.)
	- кол-во домов /населения
	- износ электроэнергетических систем
	- муниципальное образование

15:00 30. 04.2021
Исп. ЦУКС ГУ МЧС по ХМАО-Югре
АРМ №9 Яналова А.С.
тел. 3116-7709
использовались: АИУС РСЧС, Google Earth
масштаб 1:72 000

ИНФОРМАЦИОННЫЕ МАТЕРИАЛЫ ПО ПОРЫВАМ ВЕТРА НА ТЕРРИТОРИИ
ГО РАДУЖНЫЙ ХМАО-ЮГРЫ
(РИСК НАРУШЕНИЯ ЭЛЕКТРОСНАБЖЕНИЯ НА 01.05.2021)



Трехмерная модель участка



Условные обозначения	
	- температура, град С
	- порывы ветра, м/с
	- пожарно-спасательные формирования
	- социально-значимый объект
	- больница
	- линии электропередач 110 кВт
	- протяженность ЛЭП/ТП (шт.)
	- кол-во домов /населения
	- износ электроэнергетических систем
	ГО Радужный - муниципальное образование

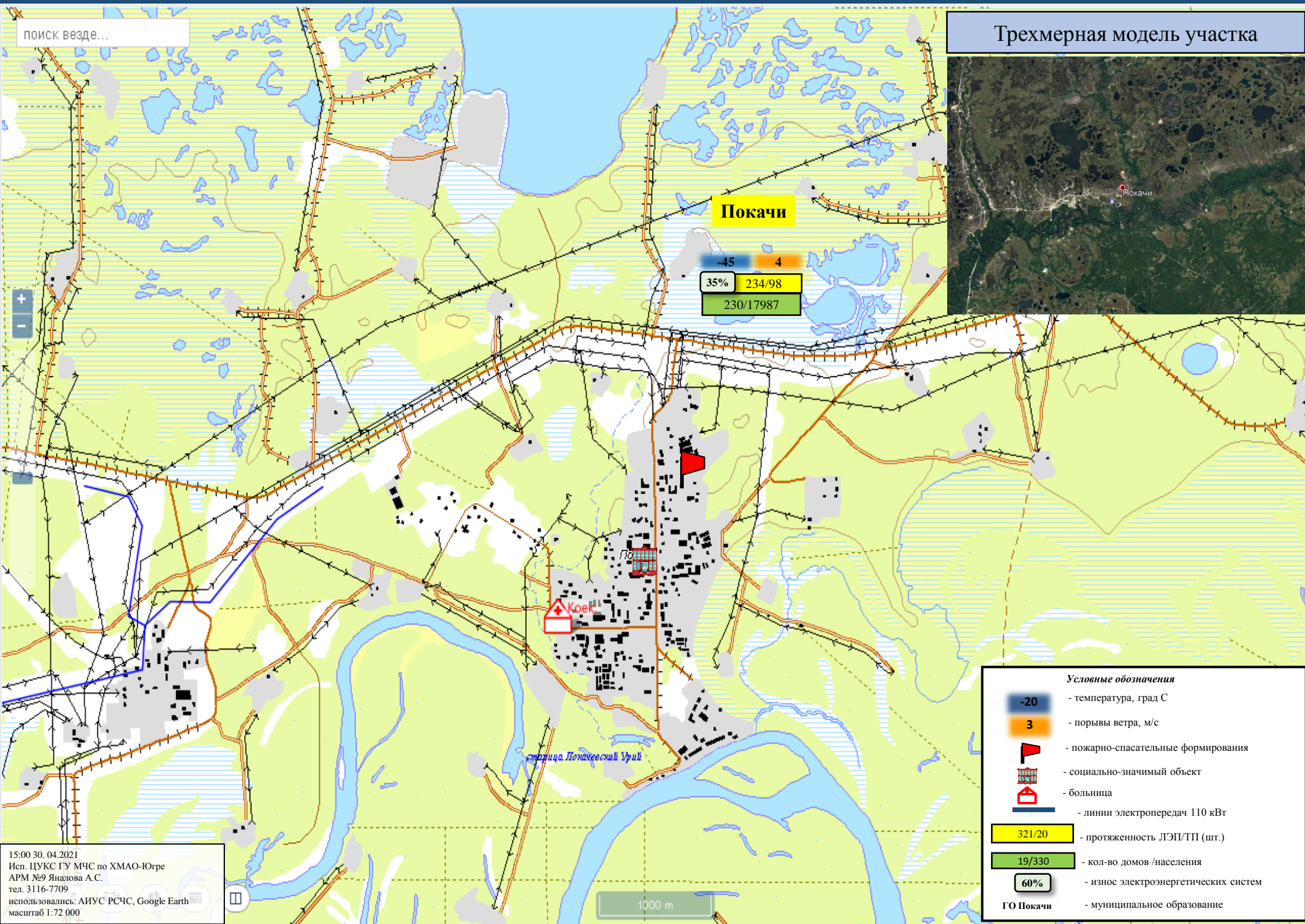
15:00 30. 04.2021
Исп. ЦУКС ГУ МЧС по ХМАО-Югре
АРМ №9 Яналова А.С.
тел. 3116-7709
использовались: АИУС РСЧС, Google Earth
масштаб 1:72 000

ИНФОРМАЦИОННЫЕ МАТЕРИАЛЫ ПО ПОРЫВАМ ВЕТРА НА ТЕРРИТОРИИ
ГО ПОКАЧИ ХМАО-ЮГРЫ
(РИСК НАРУШЕНИЯ ЭЛЕКТРОСНАБЖЕНИЯ НА 01.05.2021)



поиск везде...

Трехмерная модель участка



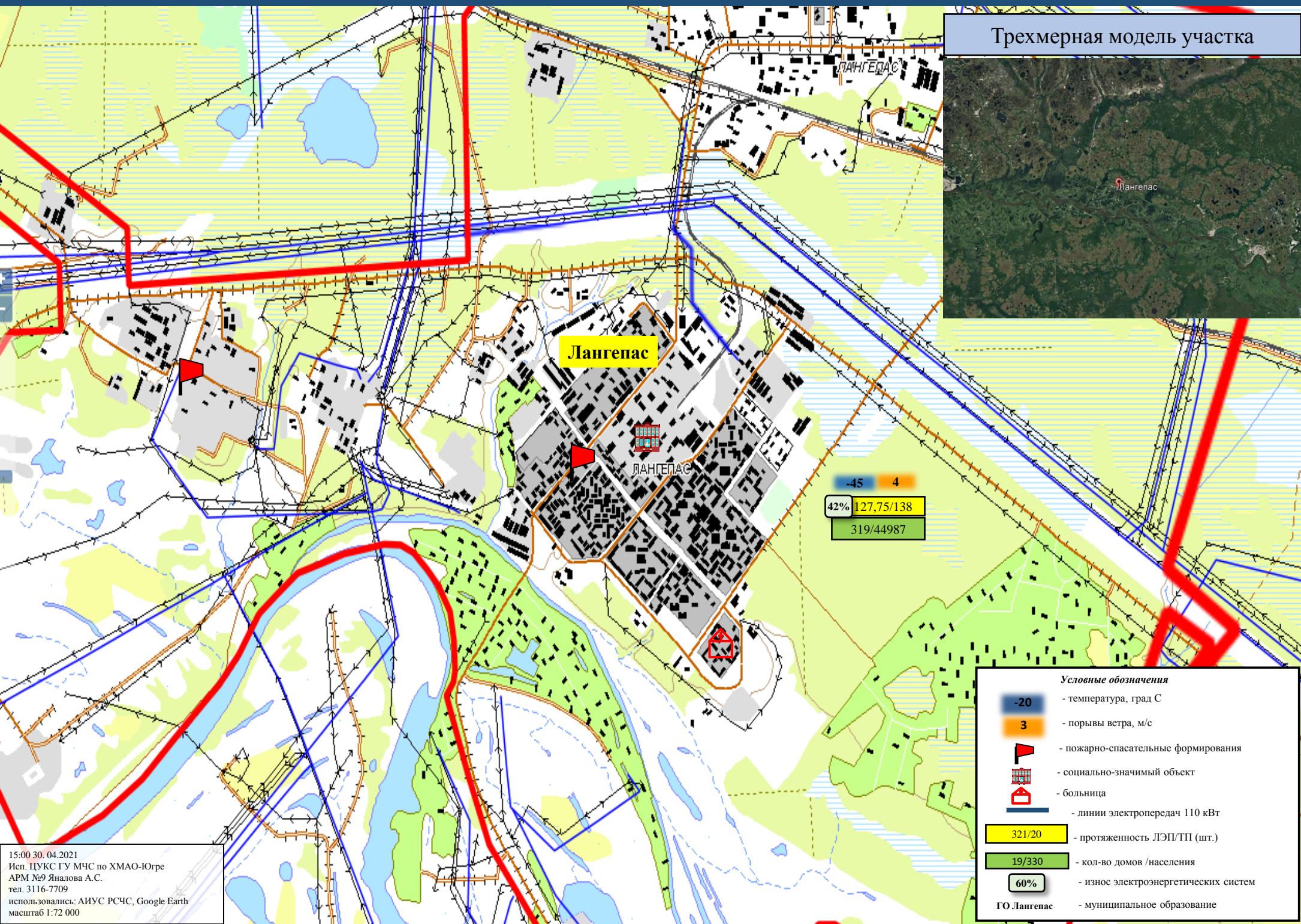
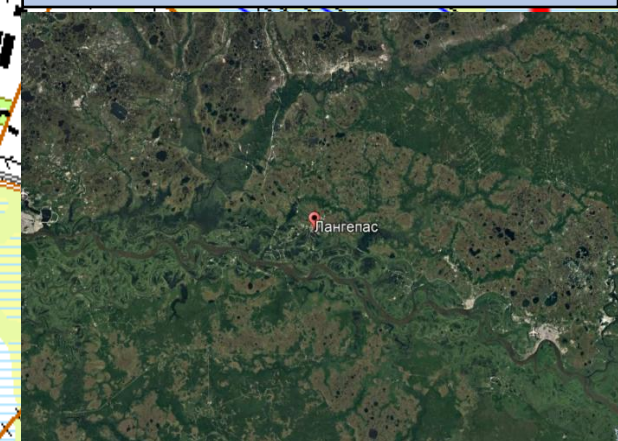
- Условные обозначения**
- температура, град С
 - порывы ветра, м/с
 - пожарно-спасательные формирования
 - социально-значимый объект
 - больница
 - линии электропередач 110 кВт
 - протяженность ЛЭП/ТП (шт.)
 - кол-во домов /населения
 - износ электроэнергетических систем
 - ГО Покачи** - муниципальное образование

15:00 30.04.2021
Исп. ЦУКС ГУ МЧС по ХМАО-Югре
АРМ №9 Яналова А.С.
тел. 3116-7709
использовались: АИУС РСЧС, Google Earth
масштаб 1:72 000

ИНФОРМАЦИОННЫЕ МАТЕРИАЛЫ ПО ПОРЫВАМ ВЕТРА НА ТЕРРИТОРИИ
ГО ЛАНГЕПАС ХМАО-ЮГРЫ
(РИСК НАРУШЕНИЯ ЭЛЕКТРОСНАБЖЕНИЯ НА 01.05.2021)



Трехмерная модель участка

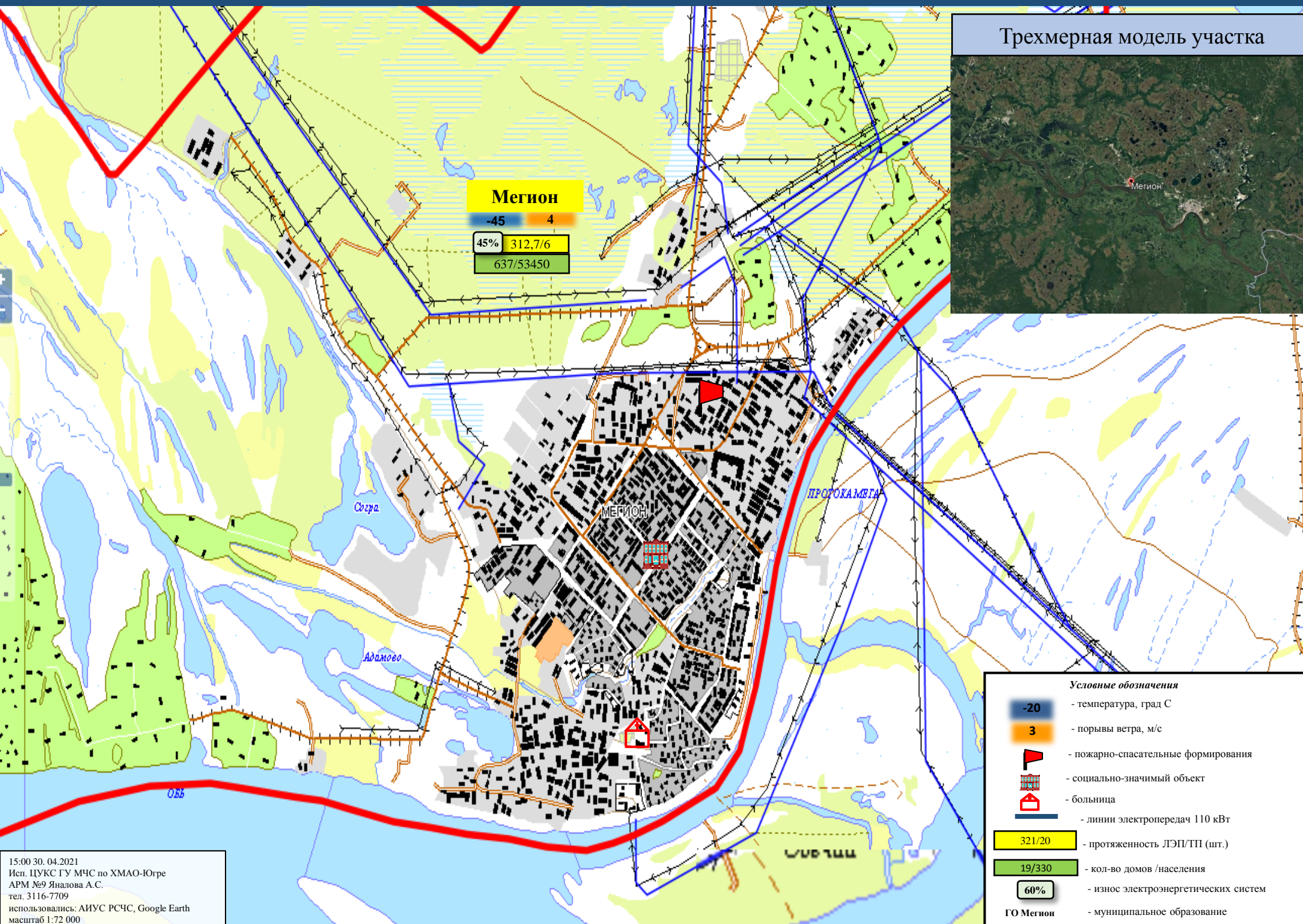
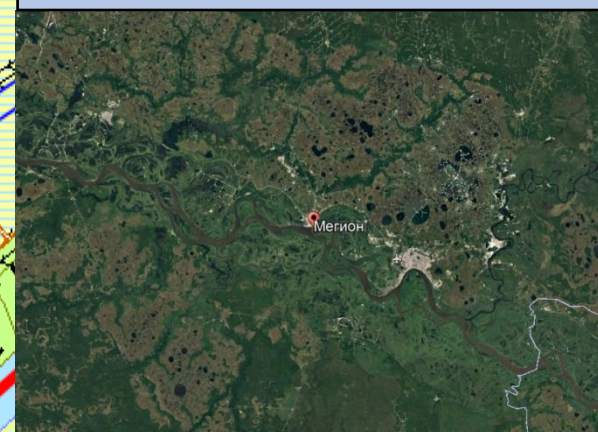


Условные обозначения	
-20	- температура, град С
3	- порывы ветра, м/с
	- пожарно-спасательные формирования
	- социально-значимый объект
	- больница
	- линии электропередач 110 кВт
321/20	- протяженность ЛЭП/ТП (шт.)
19/330	- кол-во домов /населения
60%	- износ электроэнергетических систем
ГО Лангепас	- муниципальное образование

ИНФОРМАЦИОННЫЕ МАТЕРИАЛЫ ПО ПОРЫВАМ ВЕТРА НА ТЕРРИТОРИИ
ГО МЕГИОН ХМАО-ЮГРЫ
(РИСК НАРУШЕНИЯ ЭЛЕКТРОСНАБЖЕНИЯ НА 01.05.2021)

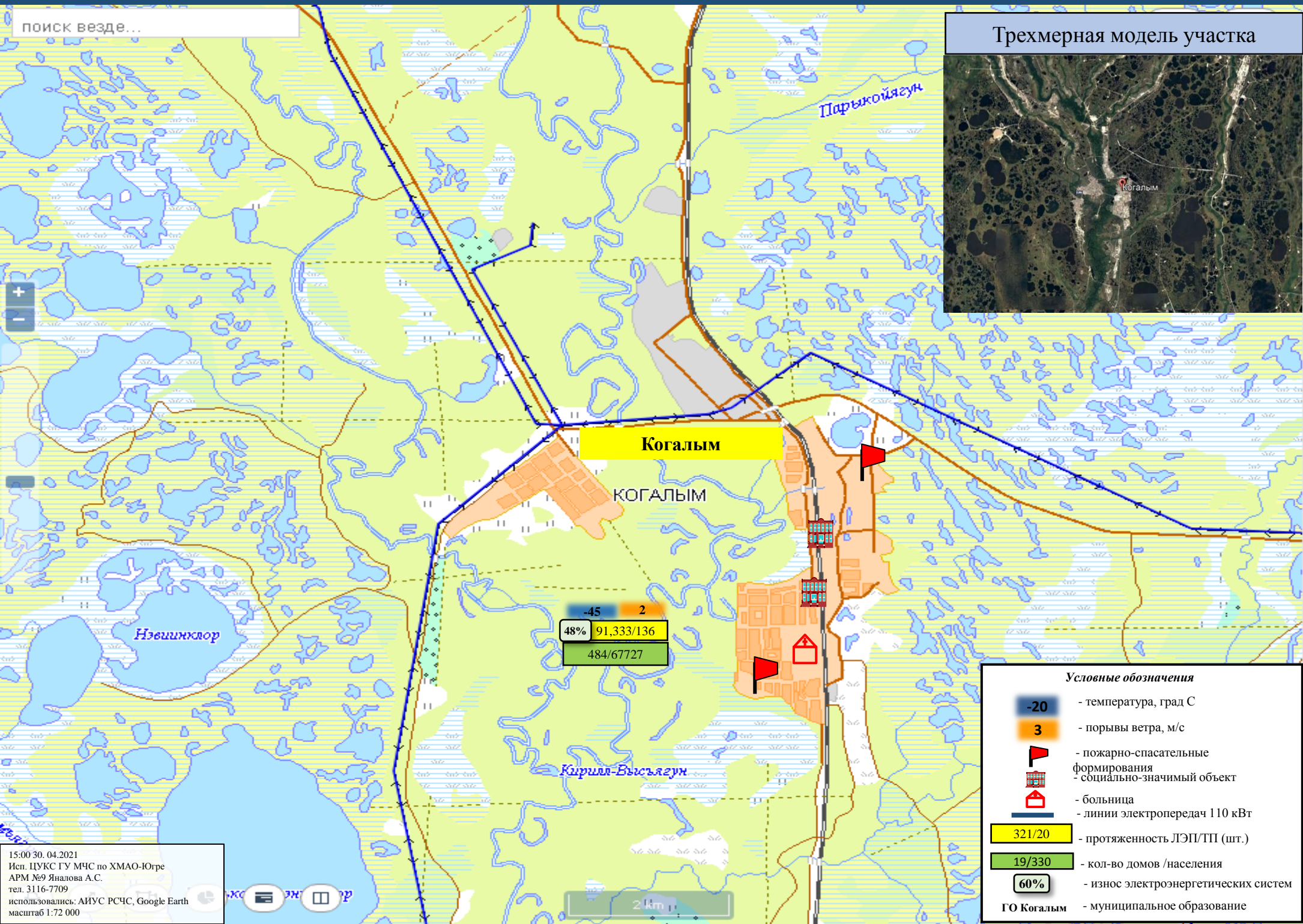


Трехмерная модель участка

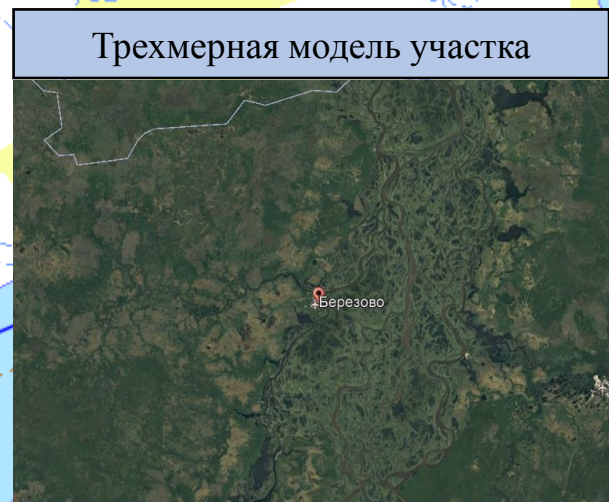
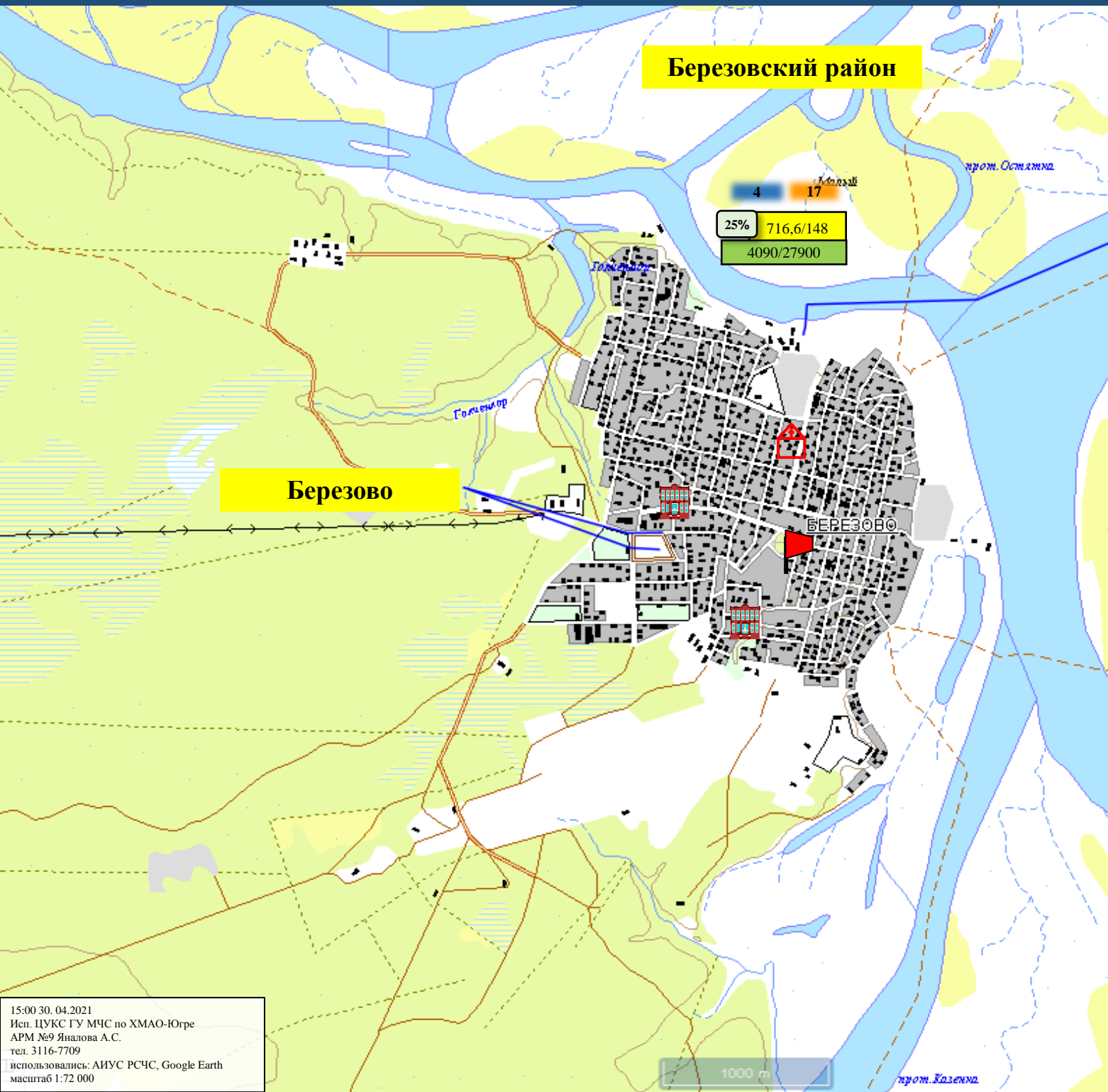


15:00 30. 04.2021
Исп. ЦУКС ГУ МЧС по ХМАО-Югре
АРМ №9 Яналова А.С.
тел. 3116-7709
использовались: АИУС РСЧС, Google Earth
масштаб 1:72 000

ИНФОРМАЦИОННЫЕ МАТЕРИАЛЫ ПО ПОРЫВАМ ВЕТРА НА ТЕРРИТОРИИ
ГО КОГАЛЫМ ХМАО-ЮГРЫ
(РИСК НАРУШЕНИЯ ЭЛЕКТРОСНАБЖЕНИЯ НА 01.05.2021)



ИНФОРМАЦИОННЫЕ МАТЕРИАЛЫ ПО ПОРЫВАМ ВЕТРА НА ТЕРРИТОРИИ
 БЕРЕЗОВСКОГО РАЙОНА ХМАО-ЮГРЫ
 (РИСК НАРУШЕНИЯ ЭЛЕКТРОСНАБЖЕНИЯ НА 01.05.2021)



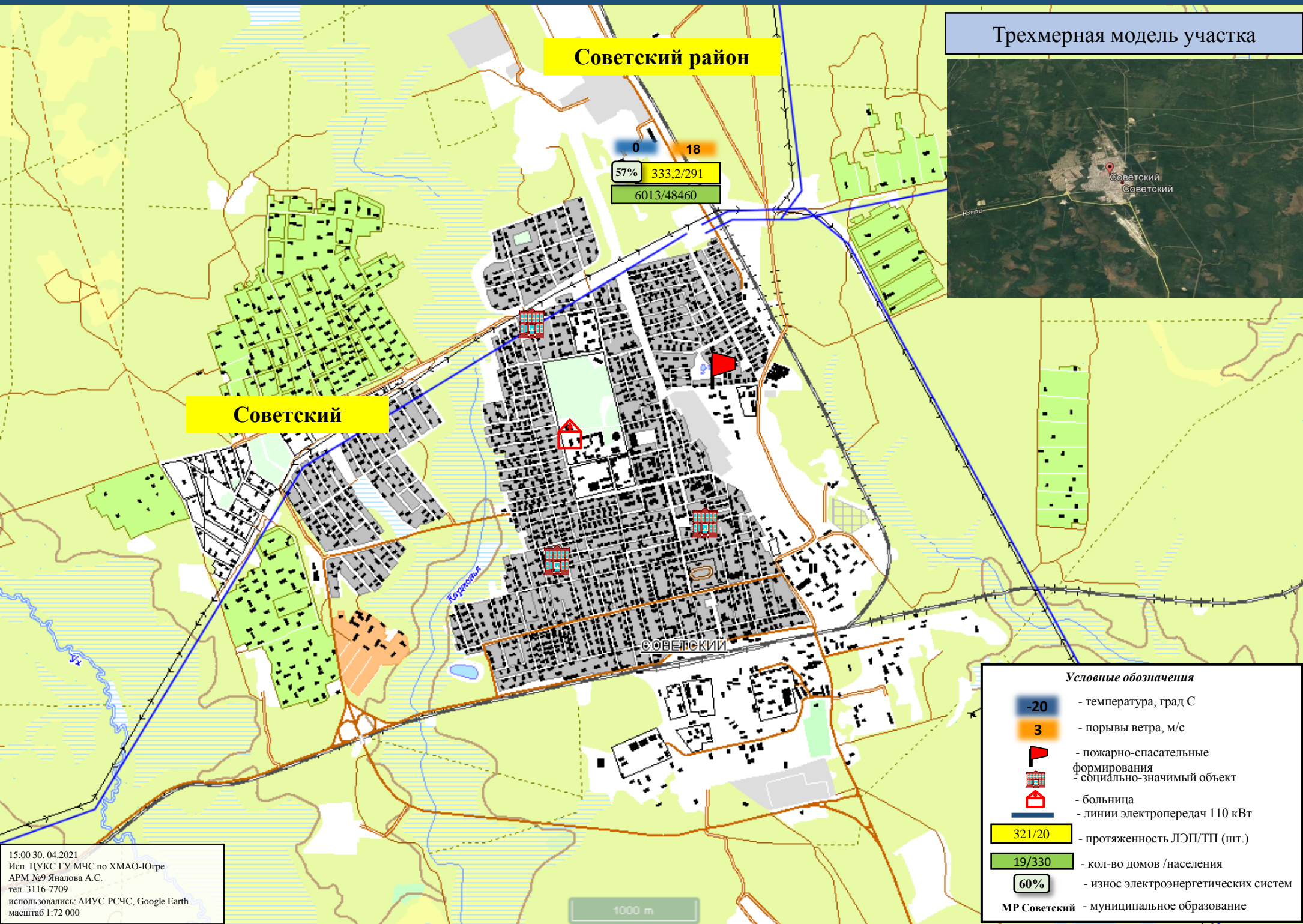
Трехмерная модель участка

Условные обозначения

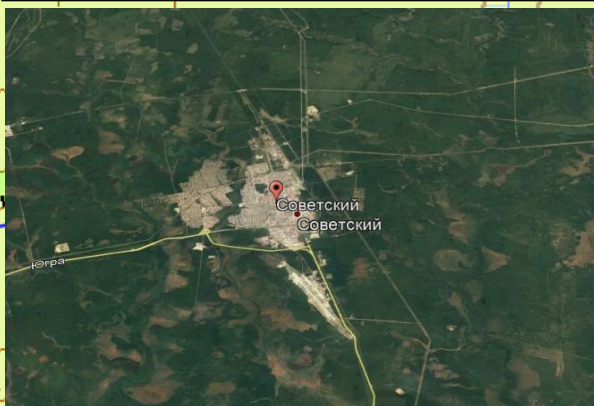
	- температура, град С
	- порывы ветра, м/с
	- пожарно-спасательные формирования
	- социально-значимый объект
	- больница
	- линии электропередач 110 кВт
	- протяженность ЛЭП/ТП (шт.)
	- кол-во домов /населения
	- износ электроэнергетических систем
	- муниципальное образование

15:00 30. 04.2021
 Исп. ЦУКС ГУ МЧС по ХМАО-Югре
 АРМ №9 Яналова А.С.
 тел. 3116-7709
 использовались: АИУС РСЧС, Google Earth
 масштаб 1:72 000

ИНФОРМАЦИОННЫЕ МАТЕРИАЛЫ ПО ПОРЫВАМ ВЕТРА НА ТЕРРИТОРИИ
 СОВЕТСКОГО РАЙОНА ХМАО-ЮГРЫ
 (РИСК НАРУШЕНИЯ ЭЛЕКТРОСНАБЖЕНИЯ НА 01.05.2021)



Трехмерная модель участка



Советский район

Советский

0 18
 57% 333,2/291
 6013/48460

- Условные обозначения**
- 20 - температура, град С
 - 3 - порывы ветра, м/с
 - пожарно-спасательные формирования
 - социально-значимый объект
 - больница
 - линии электропередач 110 кВт
 - 321/20 - протяженность ЛЭП/ТП (шт.)
 - 19/330 - кол-во домов /населения
 - 60% - износ электроэнергетических систем
 - MP Советский - муниципальное образование

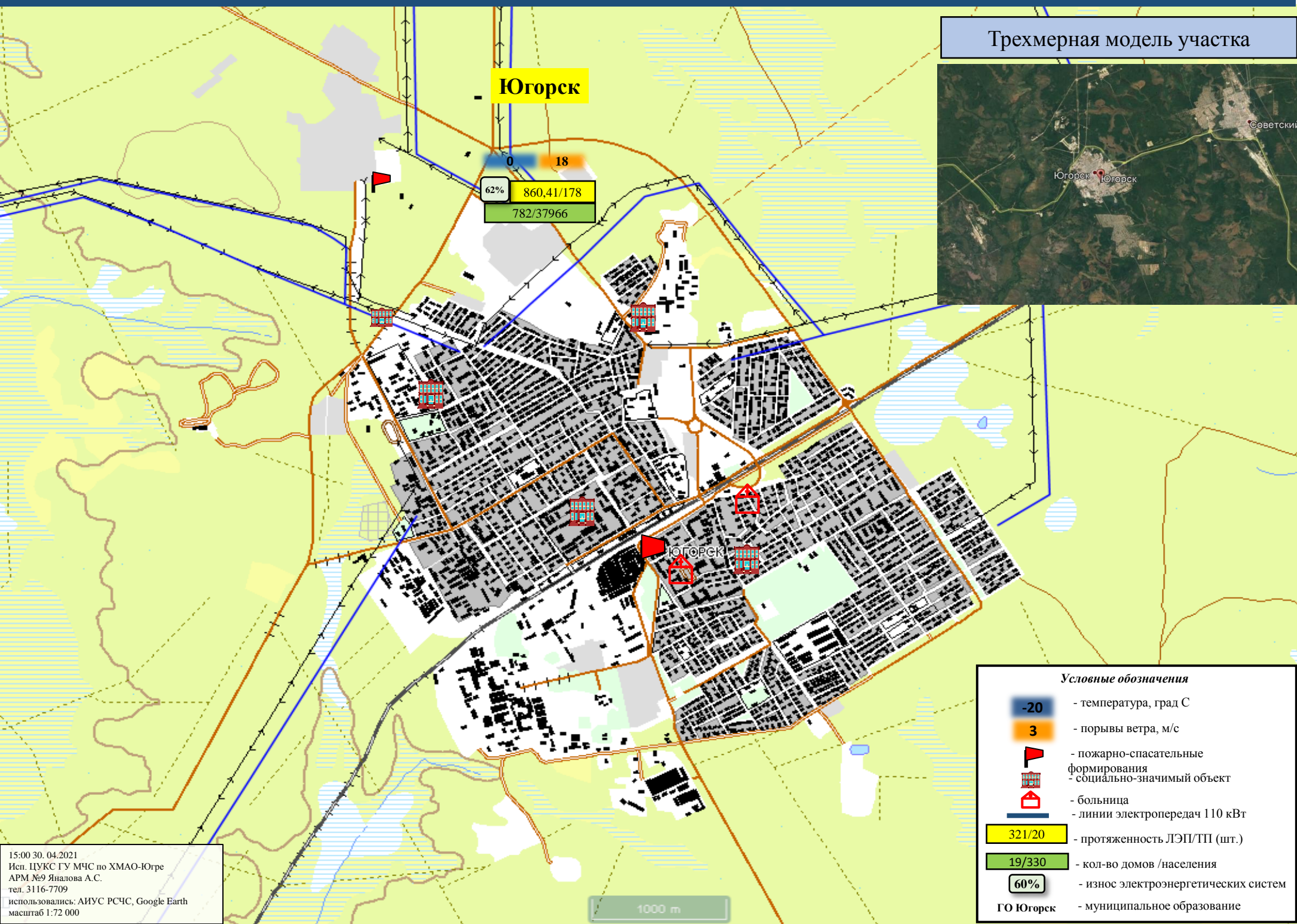
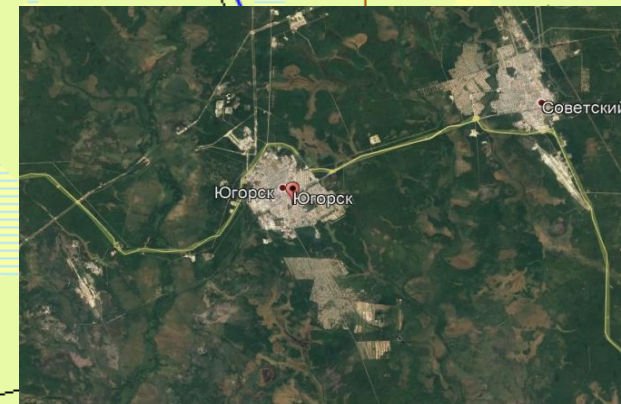
15:00 30. 04.2021
 Исп. ЦУКС ГУ МЧС по ХМАО-Югре
 АРМ №9 Яналова А.С.
 тел. 3116-7709
 использовались: АИУС РСЧС, Google Earth
 масштаб 1:72 000

1000 m

ИНФОРМАЦИОННЫЕ МАТЕРИАЛЫ ПО ПОРЫВАМ ВЕТРА НА ТЕРРИТОРИИ
ГО ЮГОРСК ХМАО-ЮГРЫ
(РИСК НАРУШЕНИЯ ЭЛЕКТРОСНАБЖЕНИЯ НА 01.05.2021)



Трехмерная модель участка



Югорск

0 18
62% 860,41/178
782/37966

ЮГОРСК

1000 м

Условные обозначения

- 20 - температура, град С
- 3 - порывы ветра, м/с
- пожарно-спасательные формирования
- социально-значимый объект
- больница
- линии электропередач 110 кВт
- 321/20 - протяженность ЛЭП/ТП (шт.)
- 19/330 - кол-во домов /населения
- 60% - износ электроэнергетических систем
- ГО Югорск - муниципальное образование

15:00 30.04.2021
Исп. ЦУКС ГУ МЧС по ХМАО-Югре
АРМ №9 Яналова А.С.
тел. 3116-7709
использовались: АИУС РСЧС, Google Earth
масштаб 1:72 000

ИНФОРМАЦИОННЫЕ МАТЕРИАЛЫ ПО ПОРЫВАМ ВЕТРА НА ТЕРРИТОРИИ
ОКтябрьского РАЙОНА ХМАО-ЮГРЫ
(РИСК НАРУШЕНИЯ ЭЛЕКТРОСНАБЖЕНИЯ НА 01.05.2021)

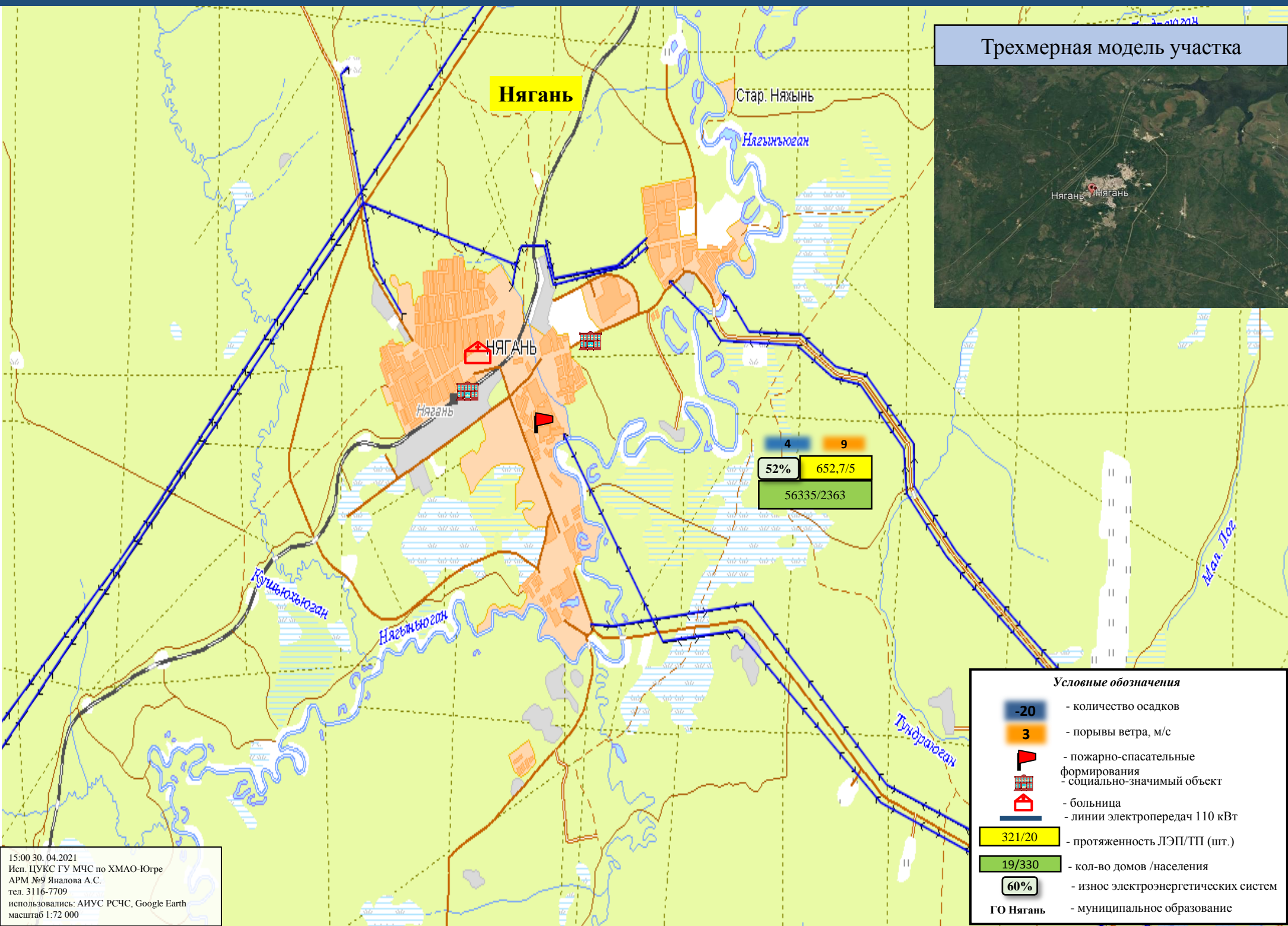
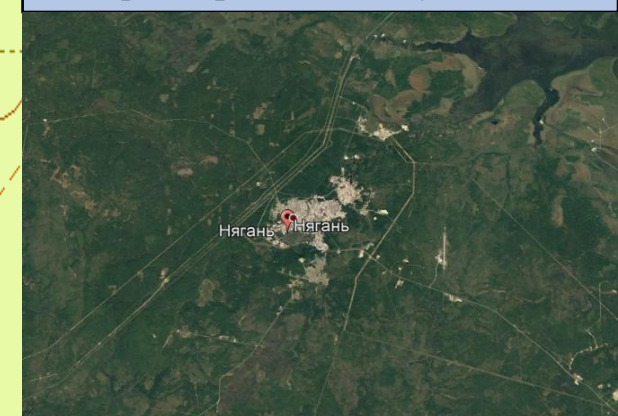


15:00 30. 04.2021
Исп. ЦУКС ГУ МЧС по ХМАО-Югре
АРМ №9 Яналова А.С.
тел. 3116-7709
использовались: АИУС РСЧС, Google Earth
масштаб 1:72 000

ИНФОРМАЦИОННЫЕ МАТЕРИАЛЫ ПО ПОРЫВАМ ВЕТРА НА ТЕРРИТОРИИ
ГО НЯГАНЬ ХМАО-ЮГРЫ
(РИСК НАРУШЕНИЯ ЭЛЕКТРОСНАБЖЕНИЯ НА 01.05.2021)



Трехмерная модель участка

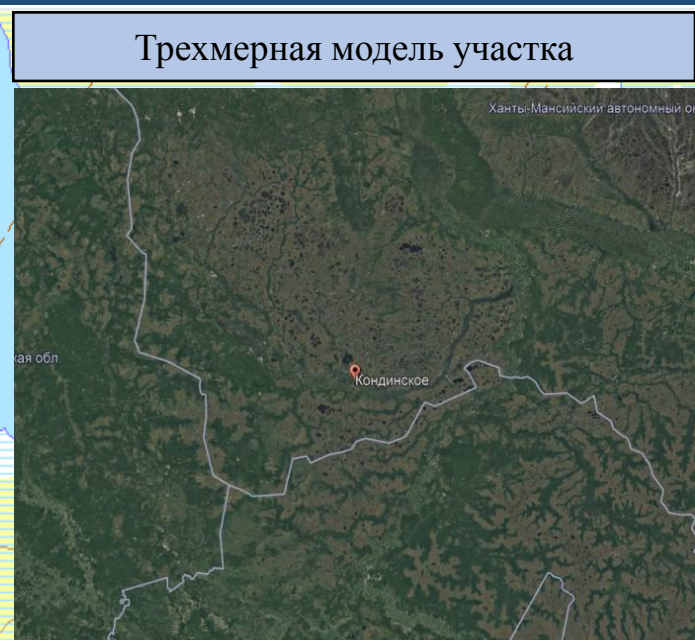
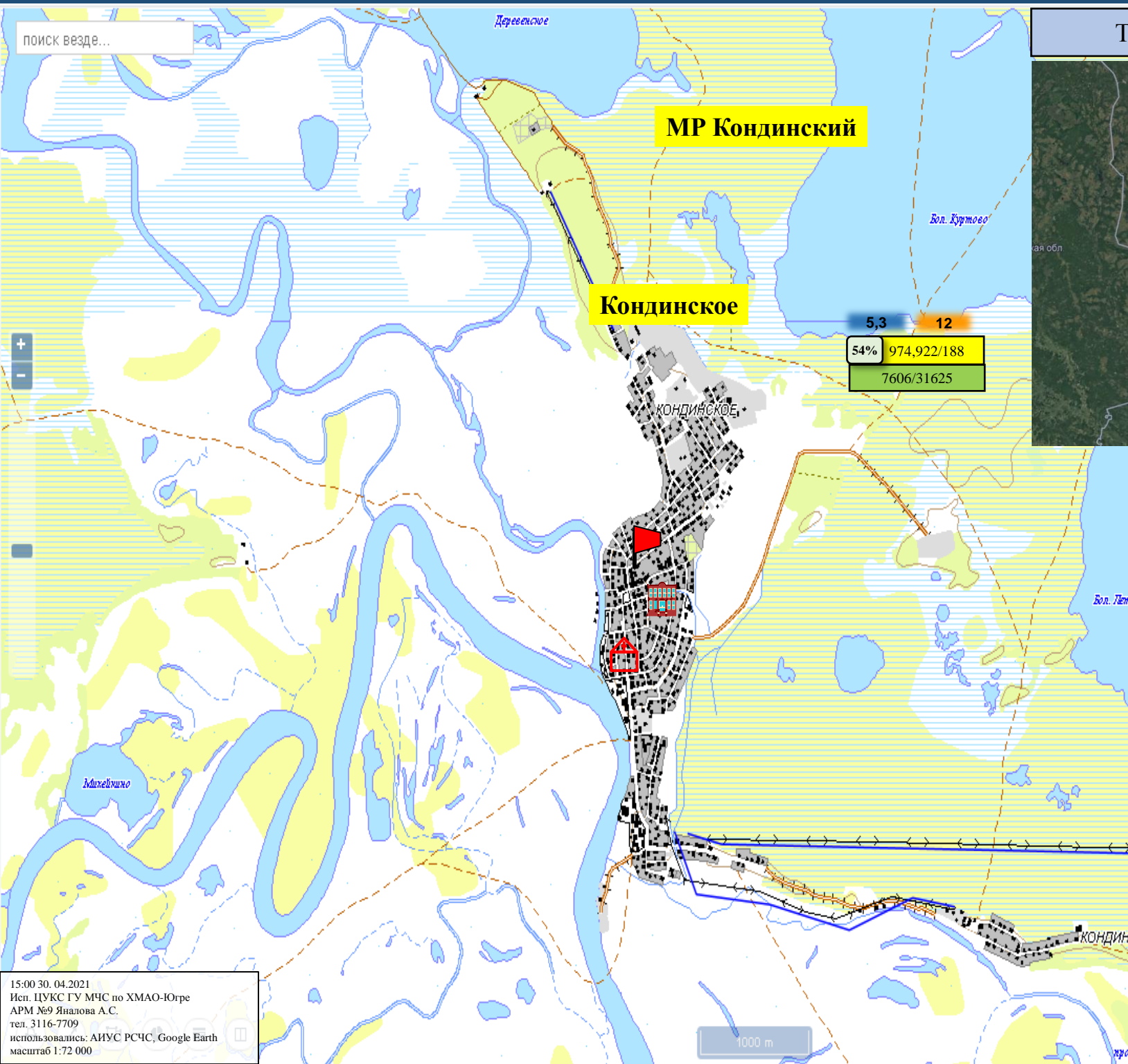


Условные обозначения

	- количество осадков
	- порывы ветра, м/с
	- пожарно-спасательные формирования
	- социально-значимый объект
	- больница
	- линии электропередач 110 кВТ
	- протяженность ЛЭП/ТП (шт.)
	- кол-во домов /населения
	- износ электроэнергетических систем
	- муниципальное образование

15:00 30.04.2021
Исп. ЦУКС ГУ МЧС по ХМАО-Югре
АРМ №9 Яналова А.С.
тел. 3116-7709
использовались: АИУС РСЧС, Google Earth
масштаб 1:72 000

ИНФОРМАЦИОННЫЕ МАТЕРИАЛЫ ПО ПОРЫВАМ ВЕТРА НА ТЕРРИТОРИИ
 КОНДИНСКОГО РАЙОНА ХМАО-ЮГРЫ
 (РИСК НАРУШЕНИЯ ЭЛЕКТРОСНАБЖЕНИЯ НА 01.05.2021)

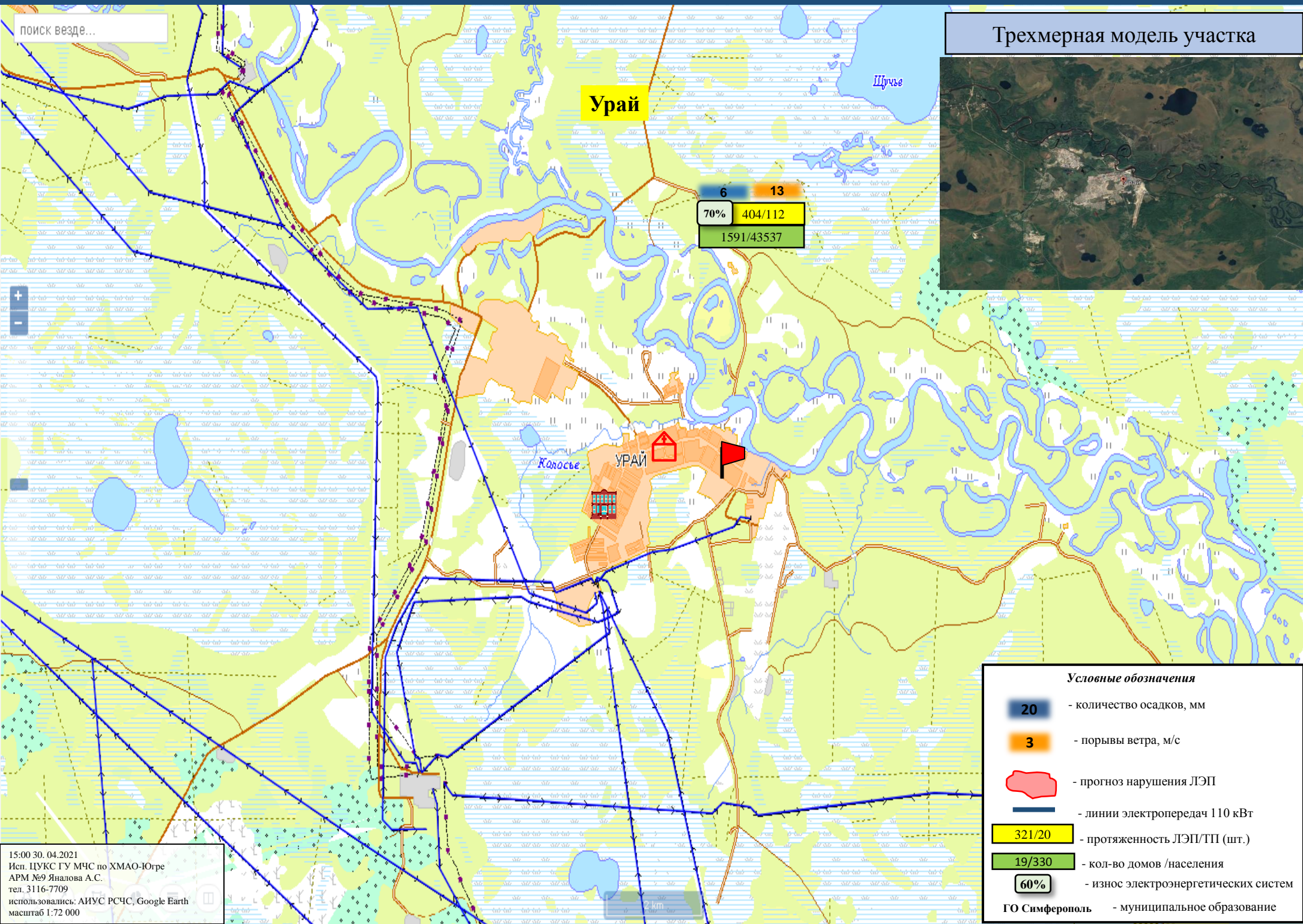


Условные обозначения

-20	- количество осадков
3	- порывы ветра, м/с
	- пожарно-спасательные формирования
	- социально-значимый объект
	- больница
	- линии электропередач 110 кВТ
321/20	- протяженность ЛЭП/ТП (шт.)
19/330	- кол-во домов /населения
60%	- износ электроэнергетических систем
ГО Пыть-Ях	- муниципальное образование

15:00 30. 04.2021
 Исп. ЦУКС ГУ МЧС по ХМАО-Югре
 АРМ №9 Яналова А.С.
 тел. 3116-7709
 использовались: АИУС РСЧС, Google Earth
 масштаб 1:72 000

ИНФОРМАЦИОННЫЕ МАТЕРИАЛЫ ПО ПОРЫВАМ ВЕТРА НА ТЕРРИТОРИИ
ГО УРАЙ ХМАО-ЮГРЫ
(РИСК НАРУШЕНИЯ ЭЛЕКТРОСНАБЖЕНИЯ НА 01.05.2021)



ИНФОРМАЦИОННЫЕ МАТЕРИАЛЫ ПО ТЕРРИТОРИАЛЬНОЙ АВТОМОБИЛЬНОЙ ДОРОГЕ «СУРГУТ-НИЖНЕВАРТОВСК» В ХМАО-ЮГРЕ (РИСК НАРУШЕНИЯ ТРАНСПОРТНОГО СООБЩЕНИЯ НА 01.05.2021)



Трехмерная модель участка



Прогноз метеоявлений

Пт 30 апр	Сб 1 мая	Вс 2	Пн 3	Вт 4	Ср 5	Чт 6	Пт 7	Сб 8	Вс 9
+7	+6	+10	+10	+10	+21	+16	+8	+16	+12
+1	-1	-1	+1	-2	+3	+5	+1	+2	+6
Максимальная скорость ветра, м/с									
15	15	10	10	13	14	10	12	10	17
Сумма осадков, мм									
0	0,8	4,5	1,1	0,1	12,2	7,4	0,4	0	1

Лангепас

Мегион

Аварийно-опасный участок
144 км
(риск образования снежных заносов, ухудшение видимости, боковой ветер)

Отрезанные н.п.: нет

Объездная дорога: нет

Условные обозначения

- пожарно-спасательные формирования
- МНИСС ГЛОНАС
- социально-значимый объект
- больница городская
- пожаровзрывоопасные объекты
- объездная дорога



Р-404 км 618* // 30апр 14:52



Р-404 км 642* // 30апр 14:50



Р-404 км 675* // 30апр 14:50



Р-404 км 816* (на Тюм) // 30апр 14:50



Р-404 км 843* // 30апр 14:52



Р-404 км 885* // 30апр 14:50



Р-404 п. к Сургуту км 0 (на Сургут) // 30апр 14:50



Р-404 п. к Сургуту км 0 (на Тюм) // 30апр 14:50



Р-404, п. к Сургуту км 26* // 30апр 14:50

